

Nur für Forschungszwecke

KIF19 Polyklonaler Antikörper

Katalog-Nr.:19551-1-AP

2 Publikationen



Allgemeine Informationen

Katalog-Nr.: 19551-1-AP	GenBank-Zugangsnummer: NM_153209	Reinigungsmethode: Antigen-Affinitätsreinigung
Größe: 150ul, Konzentration: 1000 µg/ml von124602 Nanodrop und 573 µg/ml durch die Bradford-Methode mit BSA als Standard;	GeneID (NCBI): Kinesin family member 19	Empfohlene Verdünnungen: WB 1:500-1:1000 IHC 1:20-1:200 IF 1:10-1:100
Wirt: Kaninchen	Vollständiger Name: Kinesin family member 19	
Isotyp: IgG	Berechnete Masse: 111 kDa	
	Beobachtete Masse: 92 kDa	

Anwendungen

Geprüfte Anwendungen: IF, IHC, WB,ELISA	Positivkontrollen: WB : humanes Hirngewebe, IHC : humanes Hirngewebe, IF : HepG2-Zellen,
In Publikationen genannte Anwendungen: IF, IP, WB	
Getestete Reaktivität: Human, Maus	
Zitierte Arten: Human, Maus	
Hinweis-IHC: Antigendemaskierung mit TE-Puffer pH 9,0 empfohlen. (*) Wahlweise kann die Antigendemaskierung auch mit Citratpuffer pH 6,0 erfolgen.	

Hintergrundinformationen

KIF19 belongs to the kinesin-like protein family. The antibody recognizes isoform1 of KIF19 only.

Bemerkenswerte Veröffentlichungen

Verfasser	Pubmed ID	Journal	Anwendung
Kavisha Arora	32683324	J Biol Chem	WB,IF,IP
Zhang Yong Y	21149239	J Mol Cell Biol	WB

Lagerung

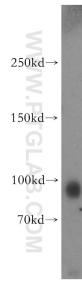
Lagerungsbedingungen:
Bei -20°C lagern. Nach dem Versand ein Jahr lang stabil
Lagerungspuffer:
PBS mit 0.02% Natriumazid und 50% Glycerin pH 7.3.
Aliquotieren ist nicht notwendig bei -20°C Lagerung

*** 20ul-Größen enthalten 0.1% BSA

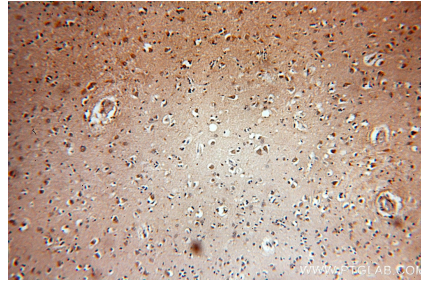
For technical support and original validation data for this product please contact:
T: 1 (888) 4PTGLAB (1-888-478-4522) (toll free in USA), or 1(312) 455-8498 (outside USA)
E: proteintech@ptglab.com
W: ptglab.com

This product is exclusively available under Proteintech Group brand and is not available to purchase from any other manufacturer.

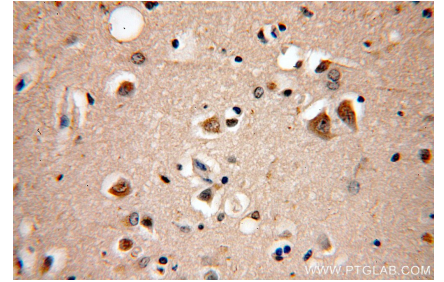
Ausgewählte Validierungsdaten



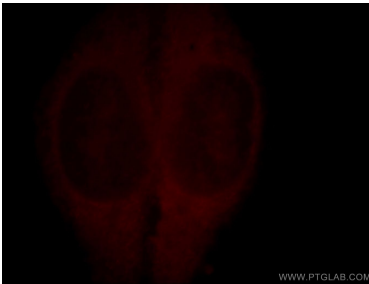
human brain tissue were subjected to SDS PAGE followed by western blot with 19551-1-AP (KIF19 antibody) at dilution of 1:300 incubated at room temperature for 1.5 hours.



Immunohistochemical analysis of paraffin-embedded human brain using 19551-1-AP (KIF19 antibody) at dilution of 1:50 (under 10x lens).



Immunohistochemical analysis of paraffin-embedded human brain using 19551-1-AP (KIF19 antibody) at dilution of 1:50 (under 40x lens).



Immunofluorescent analysis of HepG2 cells, using KIF19 antibody 19551-1-AP at 1:25 dilution and Rhodamine-labeled goat anti-rabbit IgG (red).