

Nur für Forschungszwecke

Phospho-PLK1 (Ser326) Polyklonaler Antikörper



Katalog-Nr.: 19553-1-AP

2 Publikationen

Allgemeine Informationen

Katalog-Nr.: 19553-1-AP	GenBank-Zugangsnummer: NM_005030	Reinigungsmethode: Antigen-Affinitätsreinigung
Größe: 100ul, Konzentration: 366 µg/ml von Nanodrop und 366 µg/ml durch die Bradford-Methode mit BSA als Standard;	GeneID (NCBI): 5347	Empfohlene Verdünnungen: WB 1:200-1:1000 IHC 1:20-1:200
Wirt: Kaninchen	Vollständiger Name: polo-like kinase 1 (Drosophila)	
Isotyp: IgG	Berechnete Masse: 68 kDa	
	Beobachtete Masse: 66 kDa	

Anwendungen

Geprüfte Anwendungen: IHC, WB, ELISA	Positivkontrollen: WB : MCF-7-Zellen, IHC : humanes Kolongewebe,
In Publikationen genannte Anwendungen: WB	
Getestete Reaktivität: Human, Maus, Ratte	
Zitierte Arten: Human, Maus, Ratte	
Hinweis-IHC: Antigendemaskierung mit TE-Puffer pH 9,0 empfohlen. (*) Wahlweise kann die Antigendemaskierung auch mit Citratpuffer pH 6,0 erfolgen.	

Hintergrundinformationen

PLK1, also named as PLK and STPK13, belongs to the protein kinase superfamily, Ser/Thr protein kinase family and CDC5/Polo subfamily. PLK1 is a Serine/threonine-protein kinase that performs several important functions throughout M phase of the cell cycle, including the regulation of centrosome maturation and spindle assembly, the removal of cohesins from chromosome arms, the inactivation of APC/C inhibitors, and the regulation of mitotic exit and cytokinesis. The antibody is specific to Ser(326)-phospho.

Bemerkenswerte Veröffentlichungen

Verfasser	Pubmed ID	Journal	Anwendung
Momoka Ota	34333065	Toxicol Lett	WB
Jia-Feng Tang	33548212	Arch Biochem Biophys	WB

Lagerung

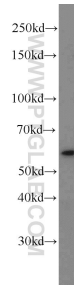
Lagerungsbedingungen:
Bei -20°C lagern. Nach dem Versand ein Jahr lang stabil
Lagerungspuffer:
PBS mit 0.02% Natriumazid und 50% Glycerin pH 7.3.
Aliquotieren ist nicht notwendig bei -20°C Lagerung

*** 20ul-Größen enthalten 0.1% BSA

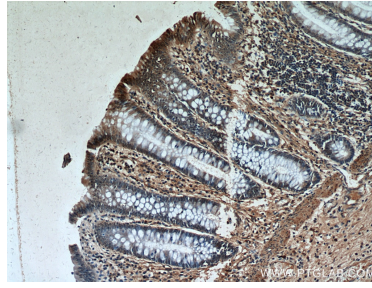
For technical support and original validation data for this product please contact:
T: 1 (888) 4PTGLAB (1-888-478-4522) (toll free in USA), or 1(312) 455-8498 (outside USA)
E: proteintech@ptglab.com
W: ptglab.com

This product is exclusively available under Proteintech Group brand and is not available to purchase from any other manufacturer.

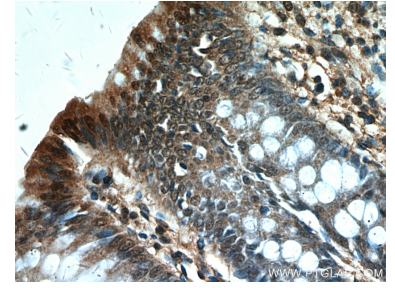
Ausgewählte Validierungsdaten



MCF-7 cells were subjected to SDS PAGE followed by western blot with 19553-1-AP (PLK1-phospho(S326) antibody) at dilution of 1:200 incubated at room temperature for 1.5 hours.



Immunohistochemical analysis of paraffin-embedded human colon using 19553-1-AP (PLK1-phospho(S326) antibody) at dilution of 1:50 (under 10x lens).



Immunohistochemical analysis of paraffin-embedded human colon using 19553-1-AP (PLK1-phospho(S326) antibody) at dilution of 1:50 (under 40x lens).