

Nur für Forschungszwecke

Phospho-SPHK1 (Ser225) Polyklonaler Antikörper



Katalog-Nr.:19561-1-AP

Vorgestelltes Produkt

12 Publikationen

Allgemeine Informationen

Katalog-Nr.:
19561-1-AP

Größe:
100ul, Konzentration: 700 µg/ml von
Nanodrop;

Wirt:
Kaninchen

Isotyp:
IgG

GenBank-Zugangsnummer:
NM_182965

GeneID (NCBI):
8877

Vollständiger Name:
sphingosine kinase 1

Berechnete Masse:
51 kDa

Beobachtete Masse:
45-47 kDa

Reinigungsmethode:

Antigen-Affinitätsreinigung

Empfohlene Verdünnungen:

WB 1:500-1:1000

Anwendungen

Geprüfte Anwendungen:

WB, ELISA

In Publikationen genannte Anwendungen:

IF, IHC, WB

Getestete Reaktivität:

Human

Zitierte Arten:

Human, Maus, Ratte

Positivkontrollen:

WB: LO2-Zellen, humanes Hodengewebe

Hintergrundinformationen

SPHK1, also named as SPHK and SPK, catalyzes the phosphorylation of sphingosine to form sphingosine 1-phosphate (SPP), a lipid mediator with both intra- and extracellular functions. SPHK1 acts on D-erythro-sphingosine and to a lesser extent sphinganine, but not other lipids, such as D, L-threo-dihydrosphingosine, N, N-dimethylsphingosine, diacylglycerol, ceramide, or phosphatidylinositol. The antibody is specific to Ser(311)-phospho of SPHK1(isoform2) or Ser(225)-phospho of SPHK1(isoform1).

Bemerkenswerte Veröffentlichungen

Verfasser	Pubmed ID	Journal	Anwendung
Pei-Rong Gan	36108735	Eur J Pharmacol	WB
Federica Pierucci	30279138	Biochim Biophys Acta Mol Basis Dis	WB
Zhiyong Shen	31723122	Cell Death Dis	WB

Lagerung

Lagerungsbedingungen:

Bei -20°C lagern. Nach dem Versand ein Jahr lang stabil

Lagerungspuffer:

PBS mit 0.02% Natriumazid und 50% Glycerin pH 7.3.

Aliquotieren ist nicht notwendig bei -20°C Lagerung

*** 20ul-Größen enthalten 0.1% BSA

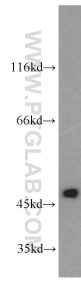
For technical support and original validation data for this product please contact:

T: 1 (888) 4PTGLAB (1-888-478-4522) (toll free
in USA), or 1(312) 455-8498 (outside USA)

E: proteintech@ptglab.com
W: ptglab.com

This product is exclusively available under Proteintech Group brand and is not available to purchase from any other manufacturer.

Ausgewählte Validierungsdaten



L02 cells were subjected to SDS PAGE followed by western blot with 19561-1-AP (SPHK1-Phospho-Ser225 antibody) at dilution of 1:500 incubated at room temperature for 1.5 hours.