

Nur für Forschungszwecke

NAB2 Polyklonaler Antikörper

Katalog-Nr.:19601-1-AP

2 Publikationen



Allgemeine Informationen

Katalog-Nr.:
19601-1-AP

Größe:

150ul, Konzentration: 400 µg/ml von Nanodrop und 267 µg/ml durch die Bradford-Methode mit BSA als Standard;

Wirt:

Kaninchen

Isotyp:

IgG

Immunogen Katalognummer:

AG6346

GenBank-Zugangsnummer:

BC065931

GeneID (NCBI):

4665

Vollständiger Name:

NGFI-A binding protein 2 (EGR1 binding protein 2)

Berechnete Masse:

57 kDa

Beobachtete Masse:

57 kDa

Reinigungsmethode:

Antigen-Affinitätsreinigung

Empfohlene Verdünnungen:

WB 1:500-1:2000

IP 0.5-4.0 ug für IP und 1:500-1:1000

für WB

IHC 1:20-1:200

IF 1:50-1:500

Anwendungen

Geprüfte Anwendungen:

IF, IHC, IP, WB, ELISA

In Publikationen genannte Anwendungen:

IF, WB

Getestete Reaktivität:

Human, Maus, Ratte

Zitierte Arten:

Maus

Hinweis-IHC: Antigendemaskierung mit TE-Puffer pH 9,0 empfohlen. (*) Wahlweise kann die Antigendemaskierung auch mit Citratpuffer pH 6,0 erfolgen.

Positivkontrollen:

WB: humanes Herzgewebe, humanes Hirngewebe, K-562-Zellen, Maus-Thymusgewebe

IP: K-562-Zellen,

IHC: humanes Hirngewebe, humanes Nierengewebe

IF: MCF-7-Zellen,

Hintergrundinformationen

Bemerkenswerte Veröffentlichungen

Verfasser	Pubmed ID	Journal	Anwendung
Yichen Wang	28763805	Invest Ophthalmol Vis Sci	IF
Yanli Zhang	36646797	Lab Anim (NY)	WB

Lagerung

Lagerungsbedingungen:

Bei -20°C lagern. Nach dem Versand ein Jahr lang stabil

Lagerungspuffer:

PBS mit 0.02% Natriumazid und 50% Glycerin pH 7.3.

Aliquotieren ist nicht notwendig bei -20°C Lagerung

*** 20ul-Größen enthalten 0.1% BSA

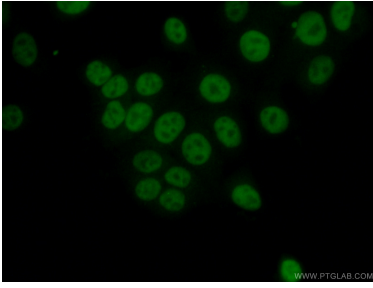
For technical support and original validation data for this product please contact:

T: 1 (888) 4PTGLAB (1-888-478-4522) (toll free in USA), or 1(312) 455-8498 (outside USA)

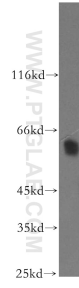
E: proteintech@ptglab.com
W: ptglab.com

This product is exclusively available under Proteintech Group brand and is not available to purchase from any other manufacturer.

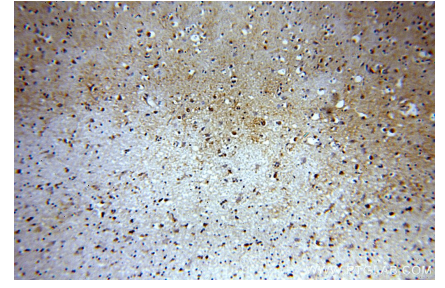
Ausgewählte Validierungsdaten



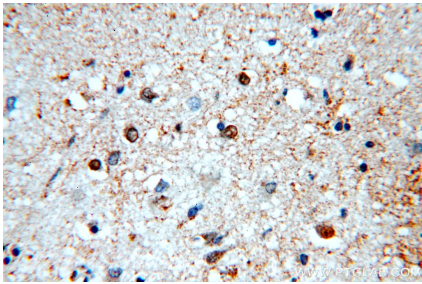
Immunofluorescent analysis of (4% PFA) fixed MCF-7 cells using 19601-1-AP (NAB2 antibody) at dilution of 1:50 and Alexa Fluor 488-conjugated AffiniPure Goat Anti-Rabbit IgG(H+L).



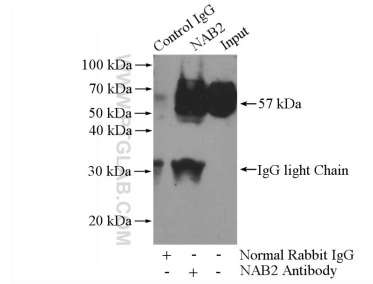
human heart tissue were subjected to SDS PAGE followed by western blot with 19601-1-AP (NAB2 antibody) at dilution of 1:500 incubated at room temperature for 1.5 hours.



Immunohistochemical analysis of paraffin-embedded human brain using 19601-1-AP (NAB2 antibody) at dilution of 1:100 (under 10x lens).



Immunohistochemical analysis of paraffin-embedded human brain using 19601-1-AP (NAB2 antibody) at dilution of 1:100 (under 40x lens).



IP Result of anti-NAB2 (IP:19601-1-AP, 4ug; Detection:19601-1-AP 1:700) with K-562 cells lysate 3200ug.