

Nur für Forschungszwecke

PPP3CC Polyklonaler Antikörper

Katalog-Nr.:19653-1-AP

1 Publikationen



Allgemeine Informationen

Katalog-Nr.:
19653-1-AP

Größe:

150ul , Konzentration: 400 µg/ml von
Nanodrop und 313 µg/ml durch die
Bradford-Methode mit BSA als
Standard;

Wirt:

Kaninchen

Isotyp:

IgG

Immunogen Katalognummer:

AG7619

GenBank-Zugangsnummer:

BC004864

GeneID (NCBI):

5533

Vollständiger Name:

protein phosphatase 3 (formerly 2B),
catalytic subunit, gamma isoform

Berechnete Masse:

57 kDa

Beobachtete Masse:

57 kDa

Reinigungsmethode:

Antigen-Affinitätsreinigung

Empfohlene Verdünnungen:

WB 1:500-1:2000

Anwendungen

Geprüfte Anwendungen:

WB,ELISA

In Publikationen genannte Anwendungen:

WB

Getestete Reaktivität:

Human, Maus

Zitierte Arten:

Maus

Positivkontrollen:

WB : Maushodengewebe, humanes Hodengewebe,
Jurkat-Zellen, Maushirngewebe, Maus-
Skelettmuskelgewebe, MCF-7-Zellen

Hintergrundinformationen

Bemerkenswerte Veröffentlichungen

Verfasser

Pubmed ID

Journal

Anwendung

Souvik Dey

31914663

FASEB J

WB

Lagerung

Lagerungsbedingungen:

Bei -20°C lagern. Nach dem Versand ein Jahr lang stabil

Lagerungspuffer:

PBS mit 0.02% Natriumazid und 50% Glycerin pH 7.3.

Aliquotieren ist nicht notwendig bei -20°C Lagerung

*** 20ul-Größen enthalten 0.1% BSA

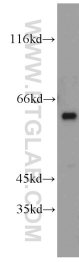
For technical support and original validation data for this product please contact:

T: 1 (888) 4PTGLAB (1-888-478-4522) (toll free
in USA), or 1(312) 455-8498 (outside USA)

E: proteintech@ptglab.com
W: ptglab.com

This product is exclusively available under Proteintech
Group brand and is not available to purchase from any
other manufacturer.

Ausgewählte Validierungsdaten



mouse testis tissue were subjected to SDS PAGE followed by western blot with 19653-1-AP (PPP3CC antibody) at dilution of 1:500 incubated at room temperature for 1.5 hours.