

Nur für Forschungszwecke

FOXL2-Specific Polyklonaler Antikörper



Katalog-Nr.:19672-1-AP

Vorgestelltes Produkt

6 Publikationen

Allgemeine Informationen

Katalog-Nr.:
19672-1-AP

Größe:
150ul, Konzentration: 260 µg/ml von
Nanodrop und 233 µg/ml durch die
Bradford-Methode mit BSA als
Standard;

Wirt:
Kaninchen

Isotyp:
IgG

GenBank-Zugangsnummer:
NM_023067

GeneID (NCBI):
668

Vollständiger Name:
forkhead box L2

Berechnete Masse:
39 kDa

Beobachtete Masse:
49 kDa

Reinigungsmethode:

Antigen-Affinitätsreinigung

Empfohlene Verdünnungen:

WB 1:500-1:2000

Anwendungen

Geprüfte Anwendungen:

WB, ELISA

In Publikationen genannte Anwendungen:

IF, IHC, WB

Getestete Reaktivität:

Human, Maus, Ratte

Zitierte Arten:

Huhn, Human, Maus, Ratte

Positivkontrollen:

WB: Maus-Eierstockgewebe, Ratten-Eierstockgewebe

Hintergrundinformationen

FOXL2 is probable a transcriptional regulator. It is required to maintain the female phenotype throughout adulthood, and may provide clues to female infertility. Defects in FOXL2 are a cause of blepharophimosis, ptosis, and epicanthus inversus syndrome (BPES) Defects in FOXL2 are a cause of premature ovarian failure type 3 (POF3). This antibody is specific to the C-term of FOXL2.

Bemerkenswerte Veröffentlichungen

Verfasser	Pubmed ID	Journal	Anwendung
Xian Zhang	34600579	Chin Med	IF
Siwen Zhang	33712079	Stem Cell Res Ther	IF,IHC
Jiaqiang Dong	28119367	Clin Cancer Res	WB,IHC

Lagerung

Lagerungsbedingungen:

Bei -20°C lagern. Nach dem Versand ein Jahr lang stabil

Lagerungspuffer:

PBS mit 0.02% Natriumazid und 50% Glycerin pH 7.3.

Aliquotieren ist nicht notwendig bei -20°C Lagerung

*** 20ul-Größen enthalten 0.1% BSA

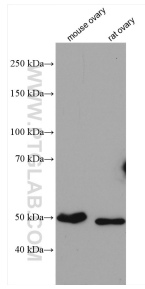
For technical support and original validation data for this product please contact:

T: 1 (888) 4PTGLAB (1-888-478-4522) (toll free
in USA), or 1(312) 455-8498 (outside USA)

E: proteintech@ptglab.com
W: ptglab.com

This product is exclusively available under Proteintech Group brand and is not available to purchase from any other manufacturer.

Ausgewählte Validierungsdaten



Various lysates were subjected to SDS PAGE followed by western blot with 19672-1-AP (FOXL2-Specific antibody) at dilution of 1:1000 incubated at room temperature for 1.5 hours.