

Nur für Forschungszwecke

HSPG2-Specific Polyklonaler Antikörper



Katalog-Nr.:19675-1-AP

1 Publikationen

Allgemeine Informationen

Katalog-Nr.: 19675-1-AP	GenBank-Zugangsnummer: NM_005529	Reinigungsmethode: Antigen-Affinitätsreinigung
Größe: 150ul, Konzentration: 300 µg/ml von Nanodrop;	GeneID (NCBI): 3339	Empfohlene Verdünnungen: WB 1:500-1:2000
Wirt: Kaninchen	Vollständiger Name: heparan sulfate proteoglycan 2	
Isotyp: IgG	Berechnete Masse: 469 kDa	
	Beobachtete Masse: 469 kDa	

Anwendungen

Geprüfte Anwendungen: WB, ELISA	Positivkontrollen: WB : COLO 320-Zellen,
In Publikationen genannte Anwendungen: WB	
Getestete Reaktivität: Human, Maus, Ratte	
Zitierte Arten: Human	

Hintergrundinformationen

HSPG2, also named as PLC and HSPG, is an integral component of basement membranes. It is responsible for the fixed negative electrostatic charge and is involved in the charge-selective ultrafiltration properties. It serves as an attachment substrate for cells. Defects in HSPG2 are the cause of Schwartz-Jampel syndrome (SJS1). Defects in HSPG2 are the cause of dyssegmental dysplasia Silverman-Handmaker type (DDSH). The antibody is specific to HSPG2.

Bemerkenswerte Veröffentlichungen

Verfasser	Pubmed ID	Journal	Anwendung
Aixue Huang	26157350	Int J Biol Sci	WB

Lagerung

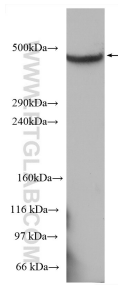
Lagerungsbedingungen:
Bei -20°C lagern. Nach dem Versand ein Jahr lang stabil
Lagerungspuffer:
PBS mit 0.02% Natriumazid und 50% Glycerin pH 7.3.
Aliquotieren ist nicht notwendig bei -20°C Lagerung

*** 20ul-Größen enthalten 0.1% BSA

For technical support and original validation data for this product please contact:
T: 1 (888) 4PTGLAB (1-888-478-4522) (toll free in USA), or 1(312) 455-8498 (outside USA)
E: proteintech@ptglab.com
W: ptglab.com

This product is exclusively available under Proteintech Group brand and is not available to purchase from any other manufacturer.

Ausgewählte Validierungsdaten



COLO 320 cells were subjected to SDS PAGE followed by western blot with 19675-1-AP (HSPG2-Specific antibody) at dilution of 1:1000 incubated at room temperature for 1.5 hours.