

Nur für Forschungszwecke

PMCA2 Polyklonaler Antikörper

Katalog-Nr.:19678-1-AP

4 Publikationen



Allgemeine Informationen

Katalog-Nr.: 19678-1-AP	GenBank-Zugangsnummer: NM_001001331	Reinigungsmethode: Antigen-Affinitätsreinigung
Größe: 150ul, Konzentration: 260 µg/ml von Nanodrop und 193 µg/ml durch die Bradford-Methode mit BSA als Standard;	GeneID (NCBI): 491	Empfohlene Verdünnungen: WB 1:1000-1:4000 IHC 1:20-1:200
Wirt: Kaninchen	Vollständiger Name: ATPase, Ca++ transporting, plasma membrane 2	
Isotyp: IgG	Berechnete Masse: 139 kDa	
	Beobachtete Masse: 137 kDa	

Anwendungen

Geprüfte Anwendungen: IHC, WB,ELISA	Positivkontrollen: WB : humanes Hirngewebe, HEK-293-Zellen IHC : humanes Hirngewebe,
In Publikationen genannte Anwendungen: WB	
Getestete Reaktivität: Human	
Zitierte Arten: Huhn, Human	
Hinweis-IHC: Antigendemaskierung mit TE-Puffer pH 9,0 empfohlen. (*) Wahlweise kann die Antigendemaskierung auch mit Citratpuffer pH 6,0 erfolgen.	

Hintergrundinformationen

ATP2B2, also named as PMCA2, belongs to the cation transport ATPase (P-type) family and type IIB subfamily. This magnesium-dependent enzyme catalyzes the hydrolysis of ATP coupled with the transport of calcium out of the cell. ATP2B2 catalyze the reaction:ATP + H2O + Ca2+(Cis) = ADP + phosphate + Ca2+(Trans).

Bemerkenswerte Veröffentlichungen

Verfasser	Pubmed ID	Journal	Anwendung
Jie Yang	30334551	Metallomics	WB
M D Xi	29352487	Reprod Domest Anim	WB
Jie Yang	31479920	Mol Ther Nucleic Acids	WB

Lagerung

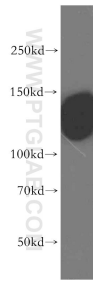
Lagerungsbedingungen:
Bei -20°C lagern. Nach dem Versand ein Jahr lang stabil
Lagerungspuffer:
PBS mit 0.02% Natriumazid und 50% Glycerin pH 7.3.
Aliquotieren ist nicht notwendig bei -20°C Lagerung

*** 20ul-Größen enthalten 0.1% BSA

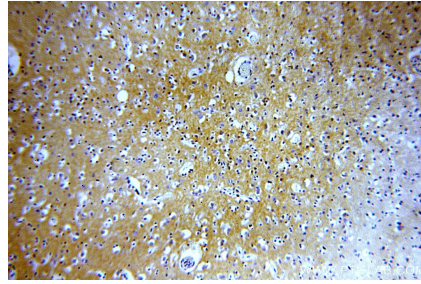
For technical support and original validation data for this product please contact:
T: 1 (888) 4PTGLAB (1-888-478-4522) (toll free in USA), or 1(312) 455-8498 (outside USA)
E: proteintech@ptglab.com
W: ptglab.com

This product is exclusively available under Proteintech Group brand and is not available to purchase from any other manufacturer.

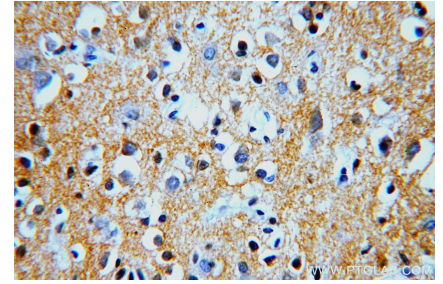
Ausgewählte Validierungsdaten



human brain tissue were subjected to SDS PAGE followed by western blot with 19678-1-AP (PMCA2 antibody) at dilution of 1:500 incubated at room temperature for 1.5 hours.



Immunohistochemical analysis of paraffin-embedded human brain using 19678-1-AP (PMCA2 antibody) at dilution of 1:100 (under 10x lens).



Immunohistochemical analysis of paraffin-embedded human brain using 19678-1-AP (PMCA2 antibody) at dilution of 1:100 (under 40x lens).