

Nur für Forschungszwecke

RRM1-Specific Polyklonaler Antikörper

Katalog-Nr.:19686-1-AP



Allgemeine Informationen

Katalog-Nr.:
19686-1-AP

Größe:
150ul , Konzentration: 260 µg/ml von
Nanodrop und 247 µg/ml durch die
Bradford-Methode mit BSA als
Standard;

Wirt:
Kaninchen

Isotyp:
IgG

GenBank-Zugangsnummer:
NM_001033

GeneID (NCBI):
6240

Vollständiger Name:
ribonucleotide reductase M1

Berechnete Masse:
90 kDa

Beobachtete Masse:
90 kDa

Reinigungsmethode:

Antigen-Affinitätsreinigung

Empfohlene Verdünnungen:

WB 1:200-1:1000

IF 1:10-1:100

Anwendungen

Geprüfte Anwendungen:

IF, WB, ELISA

Getestete Reaktivität:

Human, Maus, Ratte

Positivkontrollen:

WB : A549-Zellen, HEK-293-Zellen, HeLa-Zellen

IF : HepG2-Zellen,

Hintergrundinformationen

RRM1, also named as RR1, belongs to the ribonucleoside diphosphate reductase large chain family. RRM1 provides the precursors necessary for DNA synthesis. RRM1 catalyzes the biosynthesis of deoxyribonucleotides from the corresponding ribonucleotides. RRM1 is a key enzyme in DNA synthesis: low level expression of RRM1 is associated with poor survival. RRM1 is a prognostic marker of NSCLC. The antibody is specific to RRM1.

Lagerung

Lagerungsbedingungen:

Bei -20°C lagern. Nach dem Versand ein Jahr lang stabil

Lagerungspuffer:

PBS mit 0.02% Natriumazid und 50% Glycerin pH 7.3.

Aliquotieren ist nicht notwendig bei -20°C Lagerung

*** 20ul-Größen enthalten 0.1% BSA

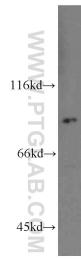
For technical support and original validation data for this product please contact:

T: 1 (888) 4PTGLAB (1-888-478-4522) (toll free
in USA), or 1(312) 455-8498 (outside USA)

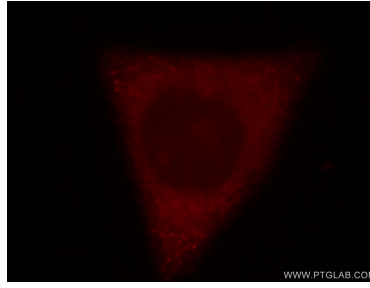
E: proteintech@ptglab.com
W: ptglab.com

This product is exclusively available under Proteintech Group brand and is not available to purchase from any other manufacturer.

Ausgewählte Validierungsdaten



A549 cells were subjected to SDS PAGE followed by western blot with 19686-1-AP (RRM1-Specific antibody) at dilution of 1:100 incubated at room temperature for 1.5 hours.



Immunofluorescent analysis of HepG2 cells, using RRM1 antibody 19686-1-AP at 1:25 dilution and Rhodamine-labeled goat anti-rabbit IgG (red).