

Nur für Forschungszwecke

BLOC1S1-Specific Polyklonaler Antikörper



Katalog-Nr.:19687-1-AP

Vorgestelltes Produkt

7 Publikationen

Allgemeine Informationen

Katalog-Nr.:
19687-1-AP

Größe:
150ul, Konzentration: 400 µg/ml von
Nanodrop und 260 µg/ml durch die
Bradford-Methode mit BSA als
Standard;

Wirt:
Kaninchen

Isotyp:
IgG

GenBank-Zugangsnummer:
NM_001487

GeneID (NCBI):
2647
Vollständiger Name:
biogenesis of lysosomal organelles
complex-1, subunit 1

Berechnete Masse:
17 kDa

Beobachtete Masse:
14-17 kDa

Reinigungsmethode:
Antigen-Affinitätsreinigung

Empfohlene Verdünnungen:
WB 1:500-1:2000
IP 0.5-4.0 µg für IP und 1:500-1:2000
für WB
IHC 1:20-1:200

Anwendungen

Geprüfte Anwendungen:
IHC, IP, WB, ELISA

In Publikationen genannte Anwendungen:
IF, IHC, IP, WB

Getestete Reaktivität:
Human, Maus, Ratte

Zitierte Arten:
Human, Maus

Hinweis-IHC: Antigendemaskierung mit TE-Puffer pH 9,0 empfohlen. (*) Wahlweise kann die Antigendemaskierung auch mit Citratpuffer pH 6,0 erfolgen.

Positivkontrollen:

WB: humanes Hirngewebe, Maushirngewebe,
Rattenhirngewebe

IP: Maushirngewebe,

IHC: humanes Dünndarmgewebe,

Hintergrundinformationen

BLOC1S1, also named as BLOS1, GCN5L1 and RT14, belongs to the BLOC1S1 family. BLOC1S1 may be involved in the biogenesis of specialized organelles of the endosomal-lysosomal system. The antibody is specific to NLOC1S1.

Bemerkenswerte Veröffentlichungen

Verfasser	Pubmed ID	Journal	Anwendung
Elham Khatamzas	28923824	EMBO J	WB
Daria Sicari	31647176	FEBS J	WB, IHC, IF, IP
Tingting Lv	31760589	J Physiol Biochem	WB, IHC

Lagerung

Lagerungsbedingungen:

Bei -20°C lagern. Nach dem Versand ein Jahr lang stabil

Lagerungspuffer:

PBS mit 0.02% Natriumazid und 50% Glycerin pH 7.3.

Aliquotieren ist nicht notwendig bei -20°C Lagerung

*** 20ul-Größen enthalten 0.1% BSA

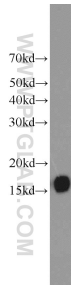
For technical support and original validation data for this product please contact:

T: 1 (888) 4PTGLAB (1-888-478-4522) (toll free
in USA), or 1(312) 455-8498 (outside USA)

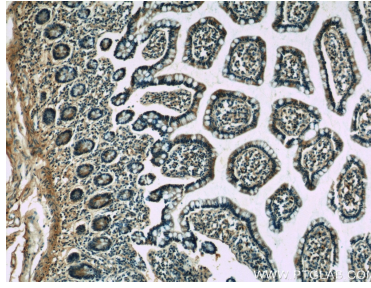
E: proteintech@ptglab.com
W: ptglab.com

This product is exclusively available under Proteintech Group brand and is not available to purchase from any other manufacturer.

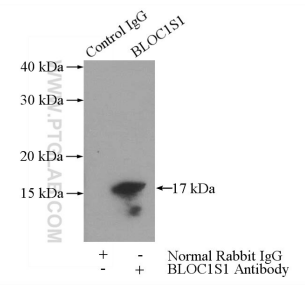
Ausgewählte Validierungsdaten



human brain tissue were subjected to SDS PAGE followed by western blot with 19687-1-AP (BLOC1S1-Specific antibody) at dilution of 1:1000 incubated at room temperature for 1.5 hours.



Immunohistochemical analysis of paraffin-embedded human small intestine slide using 19687-1-AP (BLOC1S1-Specific Antibody) at dilution of 1:50.



IP Result of anti-BLOC1S1-Specific (IP:19687-1-AP, 3ug; Detection:19687-1-AP 1:1000) with mouse brain tissue lysate 4000ug.