

## Allgemeine Informationen

<b>Katalog-Nr.:</b> 19688-1-AP	<b>GenBank-Zugangsnummer:</b> NM_005338	<b>Reinigungsmethode:</b> Antigen-Affinitätsreinigung
<b>Größe:</b> 150ul, Konzentration: 300 µg/ml von Nanodrop und 133 µg/ml durch die Bradford-Methode mit BSA als Standard;	<b>GeneID (NCBI):</b> 3092	<b>Empfohlene Verdünnungen:</b> WB 1:500-1:2000 IP 0.5-4.0 µg für IP und 1:500-1:2000 für WB IHC 1:50-1:500
<b>Wirt:</b> Kaninchen	<b>Vollständiger Name:</b> huntingtin interacting protein 1	
<b>Isotyp:</b> IgG	<b>Berechnete Masse:</b> 116 kDa	
	<b>Beobachtete Masse:</b> 116 kDa	

## Anwendungen

<b>Geprüfte Anwendungen:</b> IHC, IP, WB, ELISA	<b>Positivkontrollen:</b> WB: HEK-293-Zellen, COLO 320-Zellen, Maus- Kolongewebe
<b>Getestete Reaktivität:</b> Human, Maus, Ratte	IP: HEK-293-Zellen, IHC: humanes Prostatakarzinomgewebe, humanes Kolonkarzinomgewebe
<b>Hinweis-IHC: Antigendemaskierung mit TE- Puffer pH 9,0 empfohlen. (*) Wahlweise kann die Antigendemaskierung auch mit Citratpuffer pH 6,0 erfolgen.</b>	

## Hintergrundinformationen

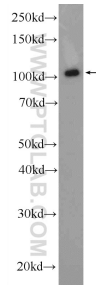
HIP1 (huntingtin interacting protein-1) is an endocytic protein that plays a role in clathrin-mediated endocytosis and trafficking. HIP1 can interact with huntingtin (HTT) protein whose mutations cause Huntington's disease (HD), thus gets involved in neurodegeneration. By stabilizing receptor tyrosine kinases following ligand-induced endocytosis, HIP1 may act to promote cell survival. HIP1 is overexpressed in a variety of human cancers and may be a potential predictor for cancer progression and prognosis.

## Lagerung

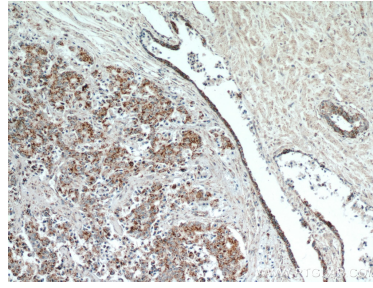
**Lagerungsbedingungen:**  
Bei -20°C lagern. Nach dem Versand ein Jahr lang stabil  
**Lagerungspuffer:**  
PBS mit 0.02% Natriumazid und 50% Glycerin pH 7.3.  
Aliquotieren ist nicht notwendig bei -20°C Lagerung

\*\*\* 20ul-Größen enthalten 0.1% BSA

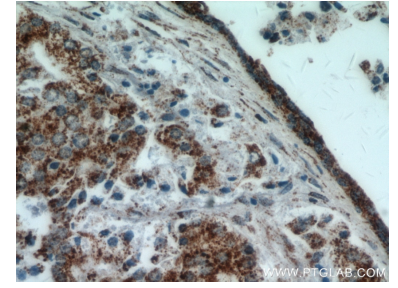
## Ausgewählte Validierungsdaten



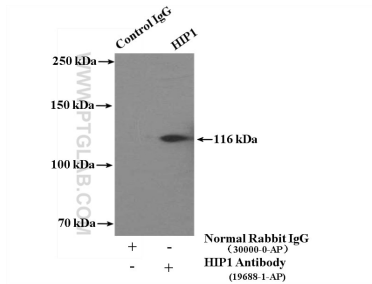
HEK-293 cells were subjected to SDS PAGE followed by western blot with 19688-1-AP (HIP1-Specific Antibody) at dilution of 1:1000 incubated at room temperature for 1.5 hours.



Immunohistochemical analysis of paraffin-embedded human prostate cancer using 19688-1-AP (HIP1-Specific antibody) at dilution of 1:100 (under 10x lens).



Immunohistochemical analysis of paraffin-embedded human prostate cancer using 19688-1-AP (HIP1-Specific antibody) at dilution of 1:100 (under 40x lens).



IP Result of anti-HIP1-Specific (IP:19688-1-AP, 4ug; Detection:19688-1-AP 1:1000) with HEK-293 cells lysate 2400ug.