

Nur für Forschungszwecke

PYGM-Specific Polyklonaler Antikörper



Katalog-Nr.:19716-1-AP

Vorgestelltes Produkt

6 Publikationen

Allgemeine Informationen

Katalog-Nr.: 19716-1-AP	GenBank-Zugangsnummer: NML_005609	Reinigungsmethode: Antigen-Affinitätsreinigung
Größe: 150ul , Konzentration: 600 µg/ml von Nanodrop und 333 µg/ml durch die Bradford-Methode mit BSA als Standard;	GeneID (NCBI): 5837	Empfohlene Verdünnungen: WB 1:2000-1:10000 IHC 1:20-1:200 IF 1:20-1:200
Wirt: Kaninchen	Vollständiger Name: phosphorylase, glycogen, muscle	
Isotyp: IgG	Berechnete Masse: 97 kDa	
	Beobachtete Masse: 97-105 kDa	

Anwendungen

Geprüfte Anwendungen: IF, IHC, WB,ELISA	Positivkontrollen: WB : Mausherzgewebe, rat heart
In Publikationen genannte Anwendungen: WB	IHC : humanes Skelettmuskelgewebe, humanes Lebergewebe
Getestete Reaktivität: Human, Maus, Ratte	IF : HepG2-Zellen,
Zitierte Arten: Human, Maus	
Hinweis-IHC: Antigendemaskierung mit TE-Puffer pH 9,0 empfohlen. (*) Wahlweise kann die Antigendemaskierung auch mit Citratpuffer pH 6,0 erfolgen.	

Hintergrundinformationen

PYGM belongs to the glycogen phosphorylase family. Phosphorylase is an important allosteric enzyme in carbohydrate metabolism. Enzymes from different sources differ in their regulatory mechanisms and in their natural substrates. However, all known phosphorylases share catalytic and structural properties. Defects in PYGM are the cause of glycogen storage disease type 5 (GSD5) which also known as McArdle disease. The antibody is specific to PYGM.

Bemerkenswerte Veröffentlichungen

Verfasser	Pubmed ID	Journal	Anwendung
Omer Keinan	34707293	Nature	WB
Jia-Hua Qu	36359893	Cells	WB
Lingyu Jiang	35761940	Oncol Lett	WB

Lagerung

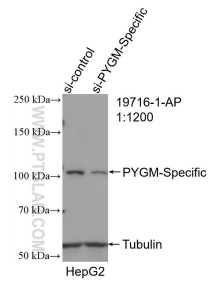
Lagerungsbedingungen:
Bei -20°C lagern. Nach dem Versand ein Jahr lang stabil
Lagerungspuffer:
PBS mit 0.02% Natriumazid und 50% Glycerin pH 7.3.
Aliquotieren ist nicht notwendig bei -20°C Lagerung

*** 20ul-Größen enthalten 0.1% BSA

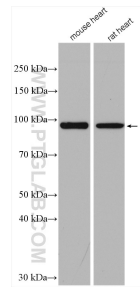
For technical support and original validation data for this product please contact:
T: 1 (888) 4PTGLAB (1-888-478-4522) (toll free in USA), or 1(312) 455-8498 (outside USA)
E: proteintech@ptglab.com
W: ptglab.com

This product is exclusively available under Proteintech Group brand and is not available to purchase from any other manufacturer.

Ausgewählte Validierungsdaten



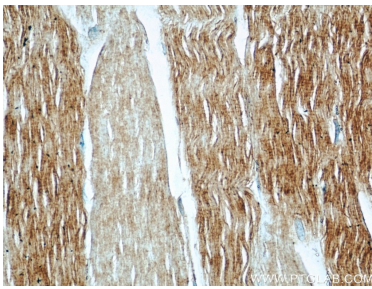
WB result of PYGM-Specific antibody (19716-1-AP; 1:1200; incubated at room temperature for 1.5 hours) with sh-Control and sh-PYGM-Specific transfected HepG2 cells.



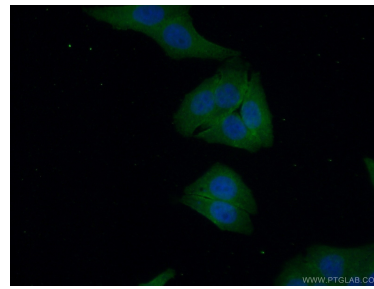
Various lysates were subjected to SDS PAGE followed by western blot with 19716-1-AP (PYGM-Specific antibody) at dilution of 1:5000 incubated at room temperature for 1.5 hours.



Immunohistochemical analysis of paraffin-embedded human skeletal muscle using 19716-1-AP (PYGM-Specific antibody) at dilution of 1:50 (under 10x lens).



Immunohistochemical analysis of paraffin-embedded human skeletal muscle using 19716-1-AP (PYGM-Specific antibody) at dilution of 1:50 (under 40x lens).



Immunofluorescent analysis of (10% Formaldehyde) fixed HepG2 cells using 19716-1-AP (PYGM-Specific antibody) at dilution of 1:50 and Alexa Fluor 488-conjugated AffiniPure Goat Anti-Rabbit IgG(H+L).