

Nur für Forschungszwecke

SPTBN1-Specific Polyklonaler Antikörper



Katalog-Nr.: 19722-1-AP

5 Publikationen

Allgemeine Informationen

Katalog-Nr.:

19722-1-AP

Größe:

150ul, Konzentration: 350 µg/ml von

Nanodrop;

Wirt:

Kaninchen

Isotyp:

IgG

GenBank-Zugangsnummer:

NM_003128

GeneID (NCBI):

6711

Vollständiger Name:

spectrin, beta, non-erythrocytic 1

Berechnete Masse:

275 kDa

Beobachtete Masse:

275 kDa

Reinigungsmethode:

Antigen-Affinitätsreinigung

Empfohlene Verdünnungen:

WB 1:500-1:1000

IP 0.5-4.0 µg für IP und 1:500-1:1000

für WB

IHC 1:50-1:500

Anwendungen

Geprüfte Anwendungen:

IHC, IP, WB, ELISA

In Publikationen genannte Anwendungen:

IF, IHC, IP, WB

Getestete Reaktivität:

Human, Maus, Ratte

Zitierte Arten:

Human, Maus

Hinweis-IHC: Antigendemaskierung mit TE-Puffer pH 9,0 empfohlen. (*) Wahlweise kann die Antigendemaskierung auch mit Citratpuffer pH 6,0 erfolgen.

Positivkontrollen:

WB: Maushirngewebe, Mauslungengewebe, Mausnierengewebe

IP: HEK-293-Zellen,

IHC: humanes Leberkarzinomgewebe, humanes Lungengewebe, humanes Nierengewebe, humanes Pankreaskarzinomgewebe

Hintergrundinformationen

SPTBN1 is the non-erythrocytic form of β -spectrin or β -fodrin. Spectrins are members of the superfamily of F-actin cross linking proteins that are important as scaffolding proteins for protein sorting, cell adhesion, and migration. Reduced expression of SPTBN1 has been found to correlate with shorter survival of patients with hepatocellular cancer, pancreatic cancer and other malignancies of the gastrointestinal tract, suggesting tumor suppression ability of this protein.

Bemerkenswerte Veröffentlichungen

Verfasser	Pubmed ID	Journal	Anwendung
Shuya Yang	33210473	Cancer Med	IF
Xin Li	28361952	Nat Commun	WB,IP
Hongwei Chu	34932315	Anal Chem	WB

Lagerung

Lagerungsbedingungen:

Bei -20°C lagern. Nach dem Versand ein Jahr lang stabil

Lagerungspuffer:

PBS mit 0.02% Natriumazid und 50% Glycerin pH 7.3.

Aliquotieren ist nicht notwendig bei -20°C Lagerung

*** 20ul-Größen enthalten 0.1% BSA

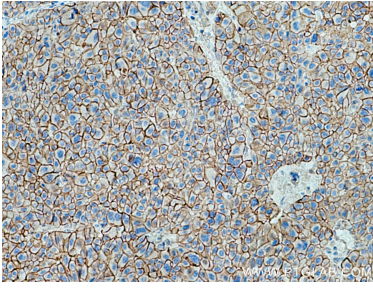
For technical support and original validation data for this product please contact:

T: 1 (888) 4PTGLAB (1-888-478-4522) (toll free in USA), or 1(312) 455-8498 (outside USA)

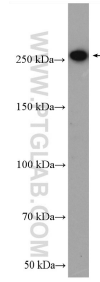
E: proteintech@ptglab.com
W: ptglab.com

This product is exclusively available under Proteintech Group brand and is not available to purchase from any other manufacturer.

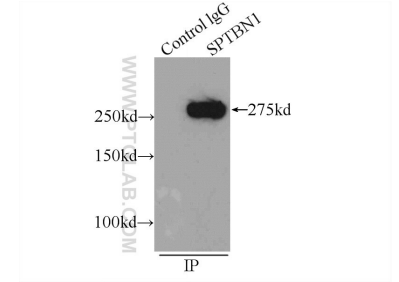
Ausgewählte Validierungsdaten



Immunohistochemical analysis of paraffin-embedded human liver cancer tissue slide using 19722-1-AP (SPTBN1-Specific antibody) at dilution of 1:200 (under 10x lens). Heat mediated antigen retrieval with Tris-EDTA buffer (pH 9.0).



mouse brain tissue were subjected to SDS PAGE followed by western blot with 19722-1-AP (SPTBN1-Specific antibody) at dilution of 1:600 incubated at room temperature for 1.5 hours.



IP Result of anti-SPTBN1-Specific (IP:19722-1-AP, 5ug; Detection:19722-1-AP 1:600) with HEK-293 cells lysate 1000ug.