

Nur für Forschungszwecke

STATH Polyklonaler Antikörper

Katalog-Nr.: 19724-1-AP

1 Publikationen



Allgemeine Informationen

Katalog-Nr.: 19724-1-AP	GenBank-Zugangsnummer: NM_003154	Reinigungsmethode: Antigen-Affinitätsreinigung
Größe: 150ul, Konzentration: 350 µg/ml von Nanodrop und 180 µg/ml durch die Bradford-Methode mit BSA als Standard;	GeneID (NCBI): 6779	Empfohlene Verdünnungen: WB 1:2000-1:10000
Wirt: Kaninchen	Vollständiger Name: statherin	
Isotyp: IgG	Berechnete Masse: 7 kDa	
	Beobachtete Masse: 7 kDa	

Anwendungen

Geprüfte Anwendungen: WB, ELISA	Positivkontrollen: WB : human saliva, Maus-Pankreasgewebe
In Publikationen genannte Anwendungen: WB	
Getestete Reaktivität: Human, Maus	
Zitierte Arten: Human	

Hintergrundinformationen

STATH belongs to the histatin/statherin family. STATH is a salivary protein that stabilizes saliva supersaturated with calcium salts by inhibiting the precipitation of calcium phosphate salts. It also modulates hydroxyapatite crystal formation on the tooth surface.

Bemerkenswerte Veröffentlichungen

Verfasser	Pubmed ID	Journal	Anwendung
Masahiro Izumi	25793156	BBA Clin	WB

Lagerung

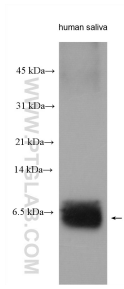
Lagerungsbedingungen:
Bei -20°C lagern. Nach dem Versand ein Jahr lang stabil
Lagerungspuffer:
PBS mit 0.02% Natriumazid und 50% Glycerin pH 7.3.
Aliquotieren ist nicht notwendig bei -20°C Lagerung

*** 20ul-Größen enthalten 0.1% BSA

For technical support and original validation data for this product please contact:
T: 1 (888) 4PTGLAB (1-888-478-4522) (toll free in USA), or 1(312) 455-8498 (outside USA)
E: proteintech@ptglab.com
W: ptglab.com

This product is exclusively available under Proteintech Group brand and is not available to purchase from any other manufacturer.

Ausgewählte Validierungsdaten



human saliva were subjected to SDS PAGE followed by western blot with 19724-1-AP (STATH antibody) at dilution of 1:5000 incubated at room temperature for 1.5 hours.