

Nur für Forschungszwecke

KALRN Polyklonaler Antikörper

Katalog-Nr.: 19740-1-AP

2 Publikationen



Allgemeine Informationen

Katalog-Nr.: 19740-1-AP	GenBank-Zugangsnummer: NM_007064	Reinigungsmethode: Antigen-Affinitätsreinigung
Größe: 150ul, Konzentration: 700 µg/ml von Nanodrop und 333 µg/ml durch die Bradford-Methode mit BSA als Standard;	GeneID (NCBI): 8997	Empfohlene Verdünnungen: WB 1:1000-1:4000 IHC 1:50-1:500 IF 1:50-1:500
Wirt: Kaninchen	Vollständiger Name: kalirin, RhoGEF kinase	
Isotyp: IgG	Berechnete Masse: 340 kDa	
	Beobachtete Masse: 200 kDa	

Anwendungen

Gepriüfte Anwendungen: IF, IHC, WB, ELISA	Positivkontrollen: WB : Maus-Kolongewebe, humanes Hirngewebe, humanes Nierengewebe, Ratten-Kolongewebe
In Publikationen genannte Anwendungen: WB	IHC : Maushirngewebe,
Getestete Reaktivität: Human, Maus	IF : HeLa-Zellen,
Zitierte Arten: Maus	
Hinweis-IHC: Antigendmaskierung mit TE-Puffer pH 9,0 empfohlen. (*) Wahlweise kann die Antigendmaskierung auch mit Citratpuffer pH 6,0 erfolgen.	

Hintergrundinformationen

KALRN, also named as DUET, DUO, HAPIP and TRAD, belongs to the protein kinase superfamily and CAMK Ser/Thr protein kinase family. KALRN promotes the exchange of GDP by GTP. KALRN activates specific Rho GTPase family members, thereby inducing various signaling mechanisms that regulate neuronal shape, growth, and plasticity, through their effects on the actin cytoskeleton. KALRN induces lamellipodia independent of its GEF activity. The antibody can recognize isoform1 and isoform2 of KALRN.

Bemerkenswerte Veröffentlichungen

Verfasser	Pubmed ID	Journal	Anwendung
Sasa Liu	35716086	FEBS Lett	WB
Sasa Liu	35462099	Biochem Biophys Res Commun	WB

Lagerung

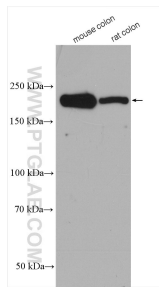
Lagerungsbedingungen:
Bei -20°C lagern. Nach dem Versand ein Jahr lang stabil
Lagerungspuffer:
PBS mit 0.02% Natriumazid und 50% Glycerin pH 7.3.
Aliquotieren ist nicht notwendig bei -20°C Lagerung

*** 20ul-Größen enthalten 0.1% BSA

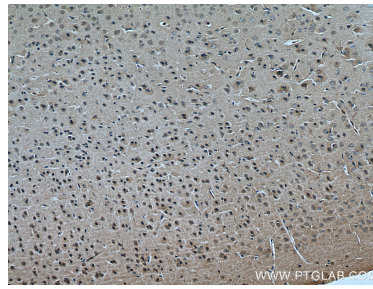
For technical support and original validation data for this product please contact:
T: 1 (888) 4PTGLAB (1-888-478-4522) (toll free in USA), or 1(312) 455-8498 (outside USA)
E: proteintech@ptglab.com
W: ptglab.com

This product is exclusively available under Proteintech Group brand and is not available to purchase from any other manufacturer.

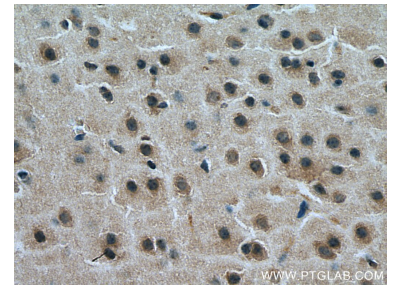
Ausgewählte Validierungsdaten



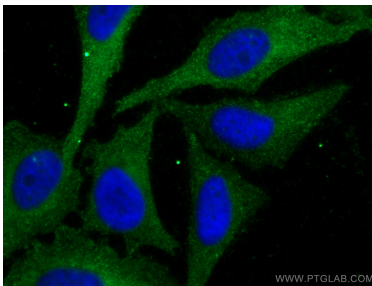
Various lysates were subjected to SDS PAGE followed by western blot with 19740-1-AP (KALRN antibody) at dilution of 1:2000 incubated at room temperature for 1.5 hours.



Immunohistochemical analysis of paraffin-embedded mouse brain tissue slide using 19740-1-AP (KALRN antibody) at dilution of 1:200 (under 10x lens). Heat mediated antigen retrieval with Tris-EDTA buffer (pH 9.0).



Immunohistochemical analysis of paraffin-embedded mouse brain tissue slide using 19740-1-AP (KALRN antibody) at dilution of 1:200 (under 40x lens). Heat mediated antigen retrieval with Tris-EDTA buffer (pH 9.0).



Immunofluorescent analysis of (-20°C Ethanol) fixed HeLa cells using 19740-1-AP (KALRN antibody) at dilution of 1:100 and CoraLite488-Conjugated AffiniPure Goat Anti-Rabbit IgG(H+L).