

Nur für Forschungszwecke

# RAB11B-Specific Polyklonaler Antikörper



Katalog-Nr.:19742-1-AP

5 Publikationen

## Allgemeine Informationen

Katalog-Nr.:  
19742-1-AP

Größe:  
150ul, Konzentration: 400 µg/ml von  
Nanodrop und 267 µg/ml durch die  
Bradford-Methode mit BSA als  
Standard;

Wirt:  
Kaninchen

Isotyp:  
IgG

GenBank-Zugangsnummer:  
NM\_004218

GeneID (NCBI):  
9230

Vollständiger Name:  
RAB11B, member RAS oncogene  
family

Berechnete Masse:  
24 kDa

Beobachtete Masse:  
24 kDa

Reinigungsmethode:  
Antigen-Affinitätsreinigung

Empfohlene Verdünnungen:  
WB 1:300-1:600  
IP 0.5-4.0 µg für IP und 1:500-1:2000  
für WB  
IHC 1:20-1:200

## Anwendungen

Geprüfte Anwendungen:  
IHC, IP, WB, ELISA

In Publikationen genannte Anwendungen:  
IF, IHC, WB

Getestete Reaktivität:  
Human, Maus, Ratte

Zitierte Arten:  
Human, Hund, Ratte

**Hinweis-IHC: Antigendemaskierung mit TE-Puffer pH 9,0 empfohlen. (\*) Wahlweise kann die Antigendemaskierung auch mit Citratpuffer pH 6,0 erfolgen.**

Positivkontrollen:

WB: humanes Hirngewebe, C6-Zellen, fetales  
humanes Hirngewebe, HEK-293-Zellen, HeLa-Zellen,  
humanes Hodengewebe, Maushodengewebe, PC-12-  
Zellen

IP: Maushirngewebe,

IHC: humanes Lungengewebe, humanes Hirngewebe,  
humanes Plazenta-Gewebe

## Hintergrundinformationen

RAB11B, also named as YPT3, belongs to the small GTPase superfamily and Rab family. RAB11B possesses GTPase activity. The antibody is specific to RAN11B. The antibody has no cross reaction to RAB11A.

## Bemerkenswerte Veröffentlichungen

Verfasser	Pubmed ID	Journal	Anwendung
Hiroshi Gomi	28914590	J Histochem Cytochem	WB,IHC
Yu Lian	30326930	J Exp Clin Cancer Res	WB
Wataru Otsu	30819798	J Neurosci	WB,IF

## Lagerung

Lagerungsbedingungen:

Bei -20°C lagern. Nach dem Versand ein Jahr lang stabil

Lagerungspuffer:

PBS mit 0.02% Natriumazid und 50% Glycerin pH 7.3.

Aliquotieren ist nicht notwendig bei -20°C Lagerung

\*\*\* 20ul-Größen enthalten 0.1% BSA

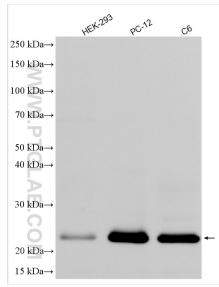
For technical support and original validation data for this product please contact:

T: 1 (888) 4PTGLAB (1-888-478-4522) (toll free  
in USA), or 1(312) 455-8498 (outside USA)

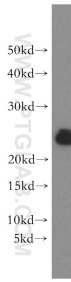
E: proteintech@ptglab.com  
W: ptglab.com

This product is exclusively available under Proteintech Group brand and is not available to purchase from any other manufacturer.

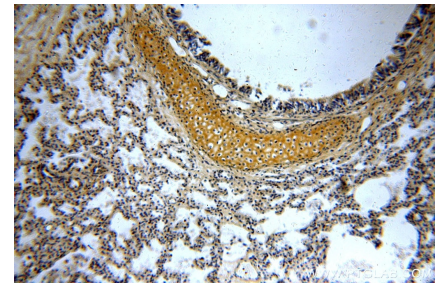
## Ausgewählte Validierungsdaten



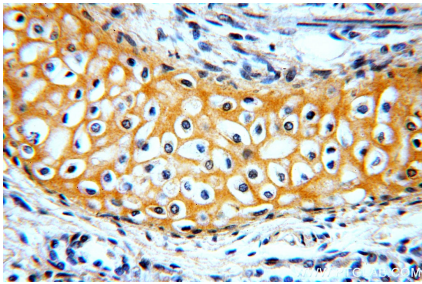
Various lysates were subjected to SDS PAGE followed by western blot with 19742-1-AP (RAB11B-Specific antibody) at dilution of 1:1500 incubated at room temperature for 1.5 hours.



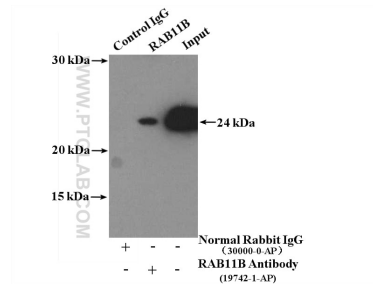
human brain tissue were subjected to SDS PAGE followed by western blot with 19742-1-AP (RAB11B-Specific antibody) at dilution of 1:300 incubated at room temperature for 1.5 hours.



Immunohistochemical analysis of paraffin-embedded human lung using 19742-1-AP (RAB11B-Specific antibody) at dilution of 1:100 (under 10x lens).



Immunohistochemical analysis of paraffin-embedded human lung using 19742-1-AP (RAB11B-Specific antibody) at dilution of 1:100 (under 40x lens).



IP result of anti-RAB11B-Specific (IP:19742-1-AP, 4ug; Detection:19742-1-AP 1:1000) with mouse brain tissue lysate 3200 ug.