

Nur für Forschungszwecke

LATH Polyklonaler Antikörper

Katalog-Nr.:19763-1-AP



Allgemeine Informationen

Katalog-Nr.:
19763-1-AP

Größe:
150ul , Konzentration: 650 µg/ml von
Nanodrop und 293 µg/ml durch die
Bradford-Methode mit BSA als
Standard;

Wirt:
Kaninchen

Isotyp:
IgG

GenBank-Zugangsnummer:
AY180924

GeneID (NCBI):
317716

Vollständiger Name:
breast cancer and salivary gland
expression gene

Berechnete Masse:
19 kDa

Reinigungsmethode:

Antigen-Affinitätsreinigung

Empfohlene Verdünnungen:
IHC 1:20-1:200

Anwendungen

Geprüfte Anwendungen:
IHC, ELISA

Getestete Reaktivität:
Human

**Hinweis-IHC: Antigendemaskierung mit TE-
Puffer pH 9,0 empfohlen. (*) Wahlweise
kann die Antigendemaskierung auch mit
Citratpuffer pH 6,0 erfolgen.**

Positivkontrollen:

IHC : humanes Mammakarzinomgewebe,

Hintergrundinformationen

LATH, also named as BASE, belongs to the BPI/LBP/Plunc superfamily and Plunc family. It is the major protein in sweat, has surfactant properties.

Lagerung

Lagerungsbedingungen:

Bei -20°C lagern. Nach dem Versand ein Jahr lang stabil

Lagerungspuffer:

PBS mit 0.02% Natriumazid und 50% Glycerin pH 7.3.

Aliquotieren ist nicht notwendig bei -20°C Lagerung

***** 20ul-Größen enthalten 0.1% BSA**

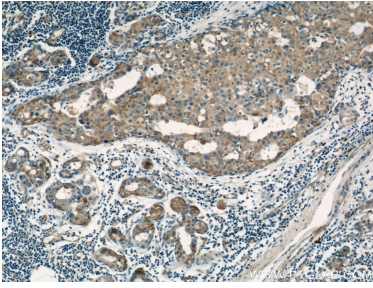
For technical support and original validation data for this product please contact:

T: 1 (888) 4PTGLAB (1-888-478-4522) (toll free
in USA), or 1(312) 455-8498 (outside USA)

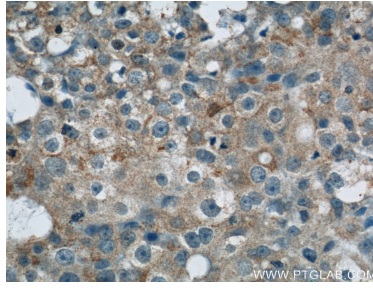
E: proteintech@ptglab.com
W: ptglab.com

**This product is exclusively available under Proteintech
Group brand and is not available to purchase from any
other manufacturer.**

Ausgewählte Validierungsdaten



Immunohistochemical analysis of paraffin-embedded human breast cancer using 19763-1-AP (LATH antibody) at dilution of 1:50 (under 10x lens).



Immunohistochemical analysis of paraffin-embedded human breast cancer using 19763-1-AP (LATH antibody) at dilution of 1:50 (under 40x lens).