

Nur für Forschungszwecke

# AMPD1-Specific Polyklonaler Antikörper



Katalog-Nr.: 19780-1-AP

Vorgestelltes Produkt

3 Publikationen

## Allgemeine Informationen

Katalog-Nr.:  
19780-1-AP

Größe:  
150ul, Konzentration: 350 µg/ml von  
Nanodrop und 207 µg/ml durch die  
Bradford-Methode mit BSA als  
Standard;

Wirt:  
Kaninchen

Isotyp:  
IgG

GenBank-Zugangsnummer:  
NM\_000036

GeneID (NCBI):  
270

Vollständiger Name:  
adenosine monophosphate  
deaminase 1 (isoform M)

Berechnete Masse:  
87 kDa

Beobachtete Masse:  
75-83 kDa

Reinigungsmethode:  
Antigen-Affinitätsreinigung

Empfohlene Verdünnungen:  
WB 1:500-1:3000  
IP 0.5-4.0 ug für IP und 1:200-1:1000  
für WB  
IHC 1:50-1:500

## Anwendungen

Geprüfte Anwendungen:  
IHC, IP, WB, ELISA

In Publikationen genannte Anwendungen:  
IHC, WB

Getestete Reaktivität:  
Human, Maus, Ratte

Zitierte Arten:  
Human, Maus

**Hinweis-IHC: Antigenmaskierung mit TE-Puffer pH 9,0 empfohlen. (\*) Wahlweise kann die Antigenmaskierung auch mit Citratpuffer pH 6,0 erfolgen.**

Positivkontrollen:

WB : Maus-Skelettmuskelgewebe,

IP : Maus-Skelettmuskelgewebe,

IHC : Maus-Skelettmuskelgewebe,

## Hintergrundinformationen

AMPD1, also named as MAD and MADA, belongs to the adenosine and AMP deaminases family. AMP deaminase plays a critical role in energy metabolism. It catalyzes the reaction: AMP + H<sub>2</sub>O = IMP + NH<sub>3</sub>. Defects in AMPD1 are the cause of adenosine monophosphate deaminase deficiency muscle type (AMPDDM) which is a metabolic disorder resulting in exercise-related myopathy. The antibody is specific to AMPD1.

## Bemerkenswerte Veröffentlichungen

Verfasser	Pubmed ID	Journal	Anwendung
Long Wang	34900696	Front Oncol	IHC
Zhenkang Chen	36598990	Sci Adv	WB
Ana Andres-Hernando	36994079	iScience	WB

## Lagerung

Lagerungsbedingungen:

Bei -20°C lagern. Nach dem Versand ein Jahr lang stabil

Lagerungspuffer:

PBS mit 0.02% Natriumazid und 50% Glycerin pH 7.3.

Aliquotieren ist nicht notwendig bei -20°C Lagerung

\*\*\* 20ul-Größen enthalten 0.1% BSA

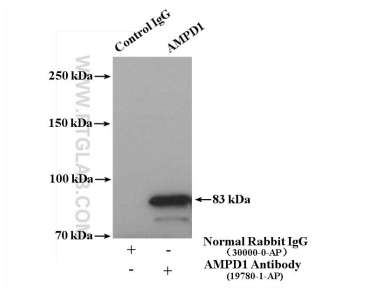
For technical support and original validation data for this product please contact:

T: 1 (888) 4PTGLAB (1-888-478-4522) (toll free  
in USA), or 1(312) 455-8498 (outside USA)

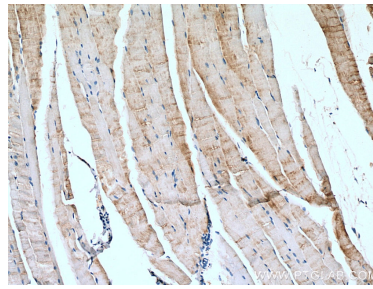
E: proteintech@ptglab.com  
W: ptglab.com

This product is exclusively available under Proteintech Group brand and is not available to purchase from any other manufacturer.

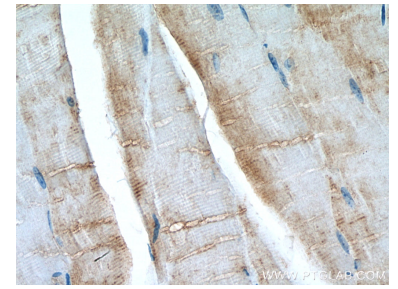
## Ausgewählte Validierungsdaten



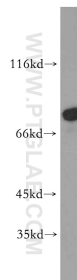
mouse skeletal muscle tissue were subjected to SDS PAGE followed by western blot with 19780-1-AP (AMPD1-Specific antibody) at dilution of 1:300.



Immunohistochemical analysis of paraffin-embedded mouse skeletal muscle tissue slide using 19780-1-AP (AMPD1-Specific antibody) at dilution of 1:200 (under 10x lens). Heat mediated antigen retrieval with Tris-EDTA buffer (pH 9.0).



Immunohistochemical analysis of paraffin-embedded mouse skeletal muscle tissue slide using 19780-1-AP (AMPD1-Specific antibody) at dilution of 1:200 (under 40x lens). Heat mediated antigen retrieval with Tris-EDTA buffer (pH 9.0).



mouse skeletal muscle tissue were subjected to SDS PAGE followed by western blot with 19780-1-AP (AMPD1-Specific antibody) at dilution of 1:300 incubated at room temperature for 1.5 hours.