

Nur für Forschungszwecke

ATP7B-Specific Polyklonaler Antikörper



Katalog-Nr.:19786-1-AP

2 Publikationen

Allgemeine Informationen

Katalog-Nr.: 19786-1-AP	GenBank-Zugangsnummer: NM_000053	Reinigungsmethode: Antigen-Affinitätsreinigung
Größe: 150ul , Konzentration: 1000 µg/ml von540 Nanodrop;	GeneID (NCBI): Vollständiger Name: ATPase, Cu++ transporting, beta polypeptide	Empfohlene Verdünnungen: WB 1:5000-1:50000 IHC 1:50-1:500
Wirt: Kaninchen	Berechnete Masse: 157 kDa	
Isotyp: IgG	Beobachtete Masse: 150 kDa	

Anwendungen

Geprüfte Anwendungen: IHC, WB, ELISA	Positivkontrollen: WB : Mauslebergewebe, rat liver
In Publikationen genannte Anwendungen: IF, WB	IHC : humanes Kolonkarzinomgewebe, Maushirngewebe
Getestete Reaktivität: Human, Maus, Ratte	
Zitierte Arten: Human, Ratte	

Hinweis-IHC: Antigenmaskierung mit TE-Puffer pH 9,0 empfohlen. (*) Wahlweise kann die Antigenmaskierung auch mit Citratpuffer pH 6,0 erfolgen.

Hintergrundinformationen

ATP7B, also named as PWD, WC1 and WND, belongs to the cation transport ATPase (P-type) family and Type IB subfamily. ATP7B is involved in the export of copper out of the cells, such as the efflux of hepatic copper into the bile. ATP7B catalyzes the reaction: ATP + H₂O + Cu₂(In) = ADP + phosphate + Cu₂(Out). Defects in ATP7B are the cause of Wilson disease (WD). This antibody is specific to ATP7B.

Bemerkenswerte Veröffentlichungen

Verfasser	Pubmed ID	Journal	Anwendung
Anita Berzina	30344245	Medicina (Kaunas)	IF
Qingduo Guo	37162502	Ann Med	WB

Lagerung

Lagerungsbedingungen:
Bei -20°C lagern. Nach dem Versand ein Jahr lang stabil

Lagerungspuffer:
PBS mit 0.02% Natriumazid und 50% Glycerin pH 7.3.

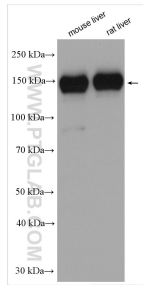
Aliquotieren ist nicht notwendig bei -20°C Lagerung

*** 20ul-Größen enthalten 0.1% BSA

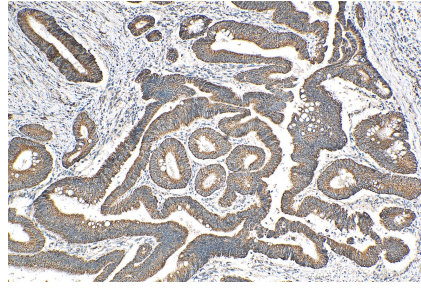
For technical support and original validation data for this product please contact:
T: 1 (888) 4PTGLAB (1-888-478-4522) (toll free in USA), or 1(312) 455-8498 (outside USA)
E: proteintech@ptglab.com
W: ptglab.com

This product is exclusively available under Proteintech Group brand and is not available to purchase from any other manufacturer.

Ausgewählte Validierungsdaten



Mouse liver and rat liver tissues were subjected to SDS PAGE followed by western blot with 19786-1-AP (ATP7B-Specific antibody) at dilution of 1:10000 incubated at room temperature for 1.5 hours.



Immunohistochemical analysis of paraffin-embedded human colon cancer tissue slide using 19786-1-AP (ATP7B-Specific antibody) at dilution of 1:200 (under 10x lens). Heat mediated antigen retrieval with Tris-EDTA buffer (pH 9.0).