

Nur für Forschungszwecke

# CCT6A-Specific Polyklonaler Antikörper



Katalog-Nr.: 19793-1-AP

4 Publikationen

## Allgemeine Informationen

<b>Katalog-Nr.:</b> 19793-1-AP	<b>GenBank-Zugangsnummer:</b> NM_001762	<b>Reinigungsmethode:</b> Antigen-Affinitätsreinigung
<b>Größe:</b> 150ul, Konzentration: 150 µg/ml von Nanodrop und 133 µg/ml durch die Bradford-Methode mit BSA als Standard;	<b>GeneID (NCBI):</b> 908	<b>Empfohlene Verdünnungen:</b> WB 1:500-1:1000
<b>Wirt:</b> Kaninchen	<b>Vollständiger Name:</b> chaperonin containing TCP1, subunit 6A (zeta 1)	
<b>Isotyp:</b> IgG	<b>Berechnete Masse:</b> 58 kDa	
	<b>Beobachtete Masse:</b> 58 kDa	

## Anwendungen

<b>Geprüfte Anwendungen:</b> WB, ELISA	<b>Positivkontrollen:</b> WB: A431-Zellen, HeLa-Zellen, Maushirngewebe, Mauslebergewebe
<b>In Publikationen genannte Anwendungen:</b> IF, IHC, WB	
<b>Getestete Reaktivität:</b> Human, Maus	
<b>Zitierte Arten:</b> Human	

## Hintergrundinformationen

CCT6A, also named as CCT6, CCTZ, CCT-zeta, Tcp20 and HTR3, belongs to the TCP-1 chaperonin family. CCT6A is a molecular chaperone which assists the folding of proteins upon ATP hydrolysis. CCT6A is known to play a role, in vitro, in the folding of actin and tubulin. The antibody has no cross reaction to CCT6B.

## Bemerkenswerte Veröffentlichungen

Verfasser	Pubmed ID	Journal	Anwendung
Hussein Kaddour	31676584	Mol Cell Proteomics	WB
Yuan Yuan Zhang	26739059	Cancer Lett	WB
Xinyu Ma	35366418	Cell	WB, IF

## Lagerung

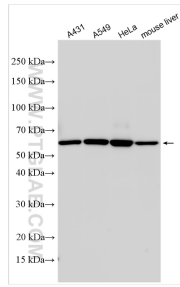
**Lagerungsbedingungen:**  
Bei -20°C lagern. Nach dem Versand ein Jahr lang stabil  
**Lagerungspuffer:**  
PBS mit 0.02% Natriumazid und 50% Glycerin pH 7.3.  
Aliquotieren ist nicht notwendig bei -20°C Lagerung

\*\*\* 20ul-Größen enthalten 0.1% BSA

For technical support and original validation data for this product please contact:  
T: 1 (888) 4PTGLAB (1-888-478-4522) (toll free in USA), or 1(312) 455-8498 (outside USA)  
E: proteintech@ptglab.com  
W: ptglab.com

This product is exclusively available under Proteintech Group brand and is not available to purchase from any other manufacturer.

## Ausgewählte Validierungsdaten



Various lysates were subjected to SDS PAGE followed by western blot with 19793-1-AP (CCT6A-Specific antibody) at dilution of 1:500 incubated at room temperature for 1.5 hours.