

Nur für Forschungszwecke

THUMPD3 Polyklonaler Antikörper

Katalog-Nr.:19807-1-AP



Allgemeine Informationen

| | | |
|--|---|--|
| Katalog-Nr.: 19807-1-AP | GenBank-Zugangsnummer: BC001622 | Reinigungsmethode: Antigen-Affinitätsreinigung |
| Größe: 150ul, Konzentration: 350 µg/ml von Nanodrop und 200 µg/ml durch die Bradford-Methode mit BSA als Standard; | GeneID (NCBI): 25917 | Empfohlene Verdünnungen: WB 1:1000-1:4000 IHC 1:20-1:200 IF 1:10-1:100 |
| Wirt: Kaninchen | Vollständiger Name: THUMP domain containing 3 | |
| Isotyp: IgG | Berechnete Masse: 507 aa, 57 kDa | |
| Immunogen Katalognummer: AG13833 | Beobachtete Masse: 57 kDa | |

Anwendungen

| | |
|---|---|
| Geprüfte Anwendungen: IF, IHC, WB, ELISA | Positivkontrollen: WB : HeLa-Zellen, HepG2-Zellen, Mausnierengewebe IHC : humanes Leberzirrhosegewebe, humanes Hodengewebe IF : HeLa-Zellen, HepG2-Zellen |
| Getestete Reaktivität: Human, Maus, Ratte | |
| Hinweis-IHC: Antigendemaskierung mit TE-Puffer pH 9,0 empfohlen. (*) Wahlweise kann die Antigendemaskierung auch mit Citratpuffer pH 6,0 erfolgen. | |

Hintergrundinformationen

Lagerung

Lagerungsbedingungen:
Bei -20°C lagern. Nach dem Versand ein Jahr lang stabil
Lagerungspuffer:
PBS mit 0.02% Natriumazid und 50% Glycerin pH 7.3.
Aliquotieren ist nicht notwendig bei -20°C Lagerung

*** 20ul-Größen enthalten 0.1% BSA

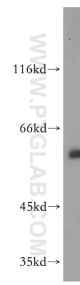
For technical support and original validation data for this product please contact:

T: 1 (888) 4PTGLAB (1-888-478-4522) (toll free in USA), or 1(312) 455-8498 (outside USA)

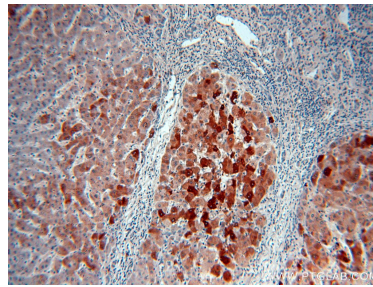
E: proteintech@ptglab.com
W: ptglab.com

This product is exclusively available under Proteintech Group brand and is not available to purchase from any other manufacturer.

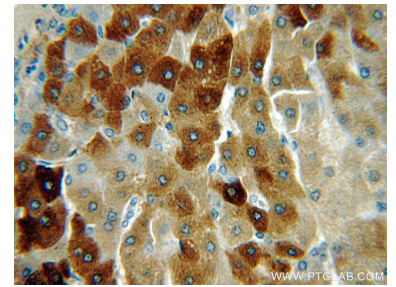
Ausgewählte Validierungsdaten



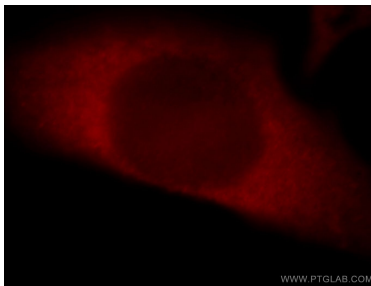
HeLa cells were subjected to SDS PAGE followed by western blot with 19807-1-AP (THUMP3 antibody) at dilution of 1:2000 incubated at room temperature for 1.5 hours.



Immunohistochemical analysis of paraffin-embedded human hepatocirrhosis using 19807-1-AP (THUMP3 antibody) at dilution of 1:100 (under 10x lens).



Immunohistochemical analysis of paraffin-embedded human hepatocirrhosis using 19807-1-AP (THUMP3 antibody) at dilution of 1:100 (under 40x lens).



Immunofluorescent analysis of HeLa cells, using THUMP3 antibody 19807-1-AP at 1:25 dilution and Rhodamine-labeled goat anti-rabbit IgG (red).