

Nur für Forschungszwecke

RtcB-Specific Polyklonaler Antikörper



Katalog-Nr.:19809-1-AP

Vorgestelltes Produkt

5 Publikationen

Allgemeine Informationen

Katalog-Nr.: 19809-1-AP	GenBank-Zugangsnummer: BC000151	Reinigungsmethode: Antigen-Affinitätsreinigung
Größe: 150ul , Konzentration: 800 µg/ml von Nanodrop;	GeneID (NCBI): 51493	Empfohlene Verdünnungen: WB 1:1000-1:6000 IP 0.5-4.0 ug für IP und 1:1000-1:8000 für WB
Wirt: Kaninchen	Vollständiger Name: chromosome 22 open reading frame 28	Berechnete Masse: 55 kDa
Isotyp: IgG	Beobachtete Masse: 55 kDa	
Immunogen Katalognummer: AG13836		

Anwendungen

Geprüfte Anwendungen: IF, IP, WB, ELISA	Positivkontrollen: WB : HeLa-Zellen, Jurkat-Zellen, Maushirngewebe IP : HeLa-Zellen, IF : HeLa-Zellen,
In Publikationen genannte Anwendungen: IP, WB	
Getestete Reaktivität: Human, Maus	
Zitierte Arten: Hausschwein, Human	

Hintergrundinformationen

RTCB (also known as HSPC117, C22orf28, FAAP and D10Wsu52e) is an essential subunit of a tRNA ligase complex that is involved in RNA repair and stress-induced splicing. As a multifunctional protein, RTCB is also a cell adhesion protein and is important in embryo and placenta development. Recently RTCB has been identified as UPR RNA ligase catalyzing unconventional XBP1 mRNA splicing. This antibody specifically recognizes endogenous RTCB protein. (25087875)

Bemerkenswerte Veröffentlichungen

Verfasser	Pubmed ID	Journal	Anwendung
Yichen Xu	34559986	Cell	WB
Irem Unlu	30355738	J Biol Chem	WB
Carmen Aguilar	34099666	Nat Commun	WB

Lagerung

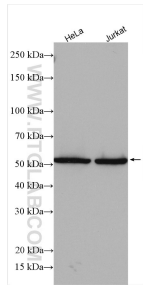
Lagerungsbedingungen:
Bei -20°C lagern. Nach dem Versand ein Jahr lang stabil
Lagerungspuffer:
PBS mit 0.02% Natriumazid und 50% Glycerin pH 7.3.
Aliquotieren ist nicht notwendig bei -20°C Lagerung

*** 20ul-Größen enthalten 0.1% BSA

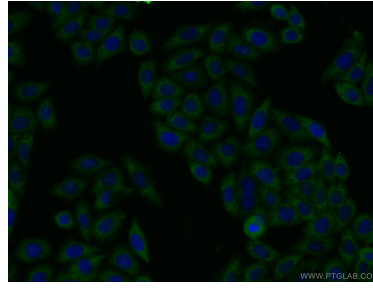
For technical support and original validation data for this product please contact:
T: 1 (888) 4PTGLAB (1-888-478-4522) (toll free in USA), or 1(312) 455-8498 (outside USA)
E: proteintech@ptglab.com
W: ptglab.com

This product is exclusively available under Proteintech Group brand and is not available to purchase from any other manufacturer.

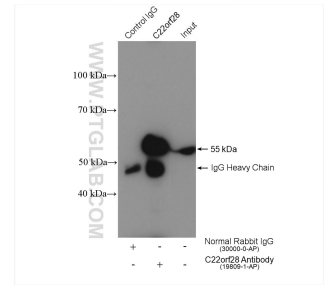
Ausgewählte Validierungsdaten



Various lysates were subjected to SDS PAGE followed by western blot with 19809-1-AP (RtcB-Specific antibody) at dilution of 1:3000 incubated at room temperature for 1.5 hours.



Immunofluorescent analysis of HeLa cells using 19809-1-AP (RtcB-Specific antibody) at dilution of 1:25 and Alexa Fluor 488-conjugated AffiniPure Goat Anti-Rabbit IgG(H+L).



IP result of anti-RtcB-Specific(IP:19809-1-AP, 4ug; Detection:19809-1-AP 1:4000) with HeLa cells lysate 1800 ug.