

## Allgemeine Informationen

<b>Katalog-Nr.:</b> 19810-1-AP	<b>GenBank-Zugangsnummer:</b> BC109119	<b>Reinigungsmethode:</b> Antigen-Affinitätsreinigung
<b>Größe:</b> 150ul, Konzentration: 550 µg/ml von Nanodrop;	<b>GeneID (NCBI):</b> 7100	<b>Empfohlene Verdünnungen:</b> IP 0.5-4.0 ug für IP und 1:200-1:1000 für WB IHC 1:200-1:800
<b>Wirt:</b> Kaninchen	<b>Vollständiger Name:</b> toll-like receptor 5	
<b>Isotyp:</b> IgG	<b>Berechnete Masse:</b> 858 aa, 98 kDa	
<b>Immunogen Katalognummer:</b> AG13840	<b>Beobachtete Masse:</b> 97 kDa	

## Anwendungen

<b>Geprüfte Anwendungen:</b> IHC, IP, ELISA	<b>Positivkontrollen:</b> IP: HeLa-Zellen, IHC: humanes Dünndarmgewebe, humanes Eierstockgewebe, humanes Tonsillitidgebewe
<b>In Publikationen genannte Anwendungen:</b> FC, IF, IHC, WB	
<b>Getestete Reaktivität:</b> Human, Maus	
<b>Zitierte Arten:</b> Human, Maus, Ratte	
<b>Hinweis-IHC: Antigenmaskierung mit TE-Puffer pH 9,0 empfohlen. (*) Wahlweise kann die Antigenmaskierung auch mit Citratpuffer pH 6,0 erfolgen.</b>	

## Hintergrundinformationen

TLR5 belongs to the Toll-like receptor family which are important in the innate immune response to pathogens. TLRs are highly conserved from Drosophila to humans and share structural and functional similarities. TLR5 is known to recognize bacterial flagellin from invading mobile bacteria. TLR5 acts via MYD88 and TRAF6, leading to NF-kappa-B activation, cytokine secretion and the inflammatory response. Mutations in TLR5 gene have been associated with both resistance and susceptibility to systemic lupus erythematosus, and susceptibility to Legionnaire disease.

## Bemerkenswerte Veröffentlichungen

Verfasser	Pubmed ID	Journal	Anwendung
Zhaohua Shen	36182776	EBioMedicine	IHC
Ying Xu	27703525	Oncol Lett	WB,IF
Anthony Ambesi	35805158	Cells	WB

## Lagerung

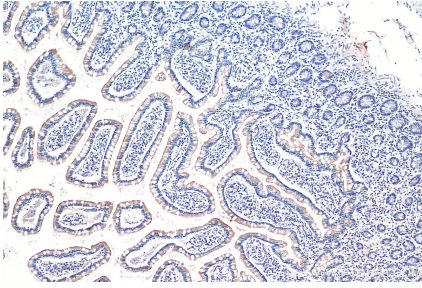
**Lagerungsbedingungen:**  
Bei -20°C lagern. Nach dem Versand ein Jahr lang stabil  
**Lagerungspuffer:**  
PBS mit 0.02% Natriumazid und 50% Glycerin pH 7.3.  
Aliquotieren ist nicht notwendig bei -20°C Lagerung

\*\*\* 20ul-Größen enthalten 0.1% BSA

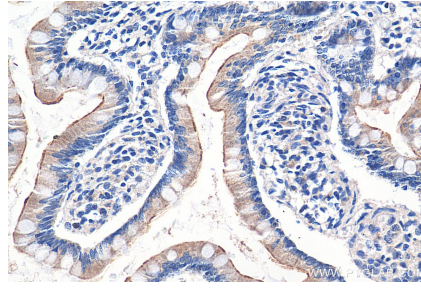
For technical support and original validation data for this product please contact:  
T: 1 (888) 4PTGLAB (1-888-478-4522) (toll free in USA), or 1(312) 455-8498 (outside USA)  
E: [proteintech@ptglab.com](mailto:proteintech@ptglab.com)  
W: [ptglab.com](http://ptglab.com)

This product is exclusively available under Proteintech Group brand and is not available to purchase from any other manufacturer.

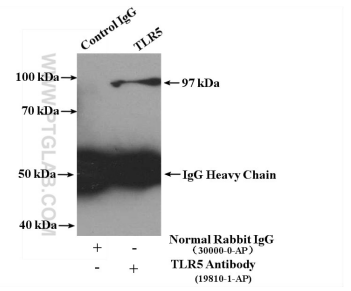
## Ausgewählte Validierungsdaten



Immunohistochemical analysis of paraffin-embedded human small intestine tissue slide using 19810-1-AP (TLR5 antibody) at dilution of 1:400 (under 10x lens).



Immunohistochemical analysis of paraffin-embedded human small intestine tissue slide using 19810-1-AP (TLR5 antibody) at dilution of 1:400 (under 40x lens).



IP Result of anti-TLR5 (IP:19810-1-AP, 4ug; Detection:19810-1-AP 1:300) with HeLa cells lysate 4000ug.