

## Allgemeine Informationen

**Katalog-Nr.:**

19812-1-AP

**Größe:**

150ul, Konzentration: 350 µg/ml von Nanodrop und 233 µg/ml durch die Bradford-Methode mit BSA als Standard;

**Wirt:**

Kaninchen

**Isotyp:**

IgG

**Immunogen Katalognummer:**

AG13844

**GenBank-Zugangsnummer:**

BC000061

**GeneID (NCBI):**

55054

**Vollständiger Name:**

ATG16 autophagy related 16-like 1 (S. cerevisiae)

**Berechnete Masse:**

607 aa, 68 kDa

**Beobachtete Masse:**

63-71 kDa

**Reinigungsmethode:**

Antigen-Affinitätsreinigung

**Empfohlene Verdünnungen:**

WB 1:200-1:1000

IP 0.5-4.0 µg für IP und 1:200-1:1000

für WB

## Anwendungen

**Geprüfte Anwendungen:**

IP, WB, ELISA

**In Publikationen genannte Anwendungen:**

CoIP, IF, IHC, WB

**Getestete Reaktivität:**

Human, Maus

**Zitierte Arten:**

Hausschwein, Human, Maus, Ratte

**Positivkontrollen:**

WB: Mausmilzgewebe, HEK-293T-Zellen, Jurkat-Zellen, MCF-7-Zellen

IP: MCF-7-Zellen,

## Hintergrundinformationen

Human ATG16L1 is a 607 amino acid protein (~68 kDa) comprising three major domains: the N-terminal ATG5 binding domain (ATG5-BD), the central coiled-coil domain (CCD) and a predicted C-terminal WD40-domain. ATG16L1 $\alpha$  and  $\beta$  (Atg16L1 $\alpha$ , 63 kDa; and Atg16L1 $\beta$ , 71 kDa) are the major isoforms expressed in intestinal epithelium and macrophages, and all isoforms encode exon 9, which contains Thr 300. Atg16L1 mediates the cellular degradative process of autophagy and is considered a critical regulator of inflammation based on its genetic association with inflammatory bowel disease. ATG16L1 has been implicated in Crohn's disease. (PMID: 24553140, PMID: 22740627, PMID: 28685931)

## Bemerkenswerte Veröffentlichungen

Verfasser	Pubmed ID	Journal	Anwendung
Yunjing Zou	36362066	Int J Mol Sci	WB
Shuang-Zhou Peng	34645818	Nat Commun	IF
Yaling Li	33210714	Acta Biochim Biophys Sin (Shanghai)	WB

## Lagerung

**Lagerungsbedingungen:**

Bei -20°C lagern. Nach dem Versand ein Jahr lang stabil

**Lagerungspuffer:**

PBS mit 0.02% Natriumazid und 50% Glycerin pH 7.3.

Aliquotieren ist nicht notwendig bei -20°C Lagerung

\*\*\* 20ul-Größen enthalten 0.1% BSA

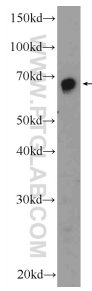
For technical support and original validation data for this product please contact:

T: 1 (888) 4PTGLAB (1-888-478-4522) (toll free in USA), or 1(312) 455-8498 (outside USA)

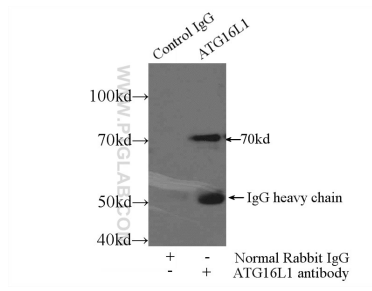
E: [proteintech@ptglab.com](mailto:proteintech@ptglab.com)  
 W: [ptglab.com](http://ptglab.com)

This product is exclusively available under Proteintech Group brand and is not available to purchase from any other manufacturer.

## Ausgewählte Validierungsdaten



mouse spleen tissue were subjected to SDS PAGE followed by western blot with 19812-1-AP (ATG16L1 Antibody) at dilution of 1:300 incubated at room temperature for 1.5 hours.



IP Result of anti-ATG16L1 (IP:19812-1-AP, 4ug; Detection:19812-1-AP 1:300) with MCF-7 cells lysate 2000ug.