

Nur für Forschungszwecke

TMX2 Polyklonaler Antikörper

Katalog-Nr.:19838-1-AP

Vorgestelltes Produkt



Allgemeine Informationen

Katalog-Nr.: 19838-1-AP	GenBank-Zugangsnummer: BC000666	Reinigungsmethode: Antigen-Affinitätsreinigung
Größe: 150ul , Konzentration: 650 µg/ml von Nanodrop;	GeneID (NCBI): 51075	Empfohlene Verdünnungen: WB 1:2000-1:10000 IHC 1:20-1:200
Wirt: Kaninchen	Vollständiger Name: thioredoxin-related transmembrane protein 2	
Isotyp: IgG	Berechnete Masse: 296 aa, 34 kDa	
Immunogen Katalognummer: AG13828	Beobachtete Masse: 30 kDa, 34 kDa	

Anwendungen

Geprüfte Anwendungen:

IHC, WB, ELISA

Getestete Reaktivität:

Human, Maus, Ratte

Hinweis-IHC: Antigenmaskierung mit TE-Puffer pH 9,0 empfohlen. (*) Wahlweise kann die Antigenmaskierung auch mit Citratpuffer pH 6,0 erfolgen.

Positivkontrollen:

WB : humanes Plazenta-Gewebe, HeLa-Zellen, Maushodengewebe, Maus-Plazenta-Gewebe

IHC : humanes Nierengewebe, humanes Pankreasgewebe

Hintergrundinformationen

Lagerung

Lagerungsbedingungen:

Bei -20°C lagern. Nach dem Versand ein Jahr lang stabil

Lagerungspuffer:

PBS mit 0.02% Natriumazid und 50% Glycerin pH 7.3.

Aliquotieren ist nicht notwendig bei -20°C Lagerung

*** 20ul-Größen enthalten 0.1% BSA

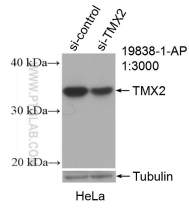
For technical support and original validation data for this product please contact:

T: 1 (888) 4PTGLAB (1-888-478-4522) (toll free in USA), or 1(312) 455-8498 (outside USA)

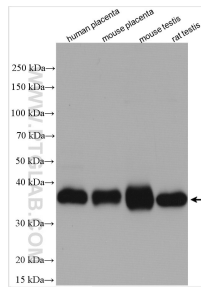
E: proteintech@ptglab.com
W: ptglab.com

This product is exclusively available under Proteintech Group brand and is not available to purchase from any other manufacturer.

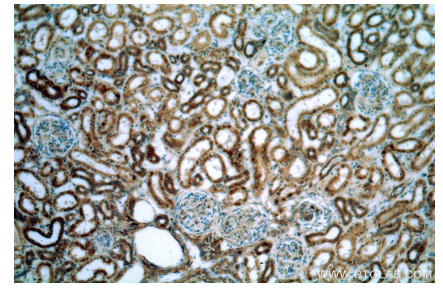
Ausgewählte Validierungsdaten



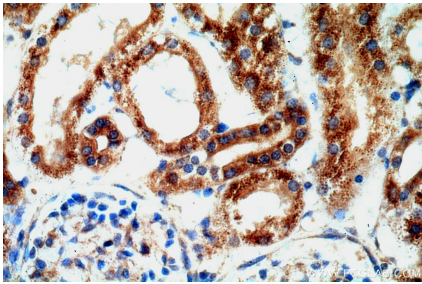
WB result of TMX2 antibody (19838-1-AP; 1:3000; incubated at room temperature for 1.5 hours) with sh-Control and sh-TMX2 transfected HeLa cells.



Various lysates were subjected to SDS PAGE followed by western blot with 19838-1-AP (TMX2 antibody) at dilution of 1:5000 incubated at room temperature for 1.5 hours.



Immunohistochemical analysis of paraffin-embedded human kidney using 19838-1-AP (TMX2 antibody) at dilution of 1:200 (under 10x lens).



Immunohistochemical analysis of paraffin-embedded human kidney using 19838-1-AP (TMX2 antibody) at dilution of 1:200 (under 40x lens).