

Nur für Forschungszwecke

KTN1 Polyklonaler Antikörper

Katalog-Nr.:19841-1-AP

Vorgestelltes Produkt

7 Publikationen



Allgemeine Informationen

| | | |
|--|---|---|
| Katalog-Nr.: 19841-1-AP | GenBank-Zugangsnummer: BC117132 | Reinigungsmethode: Antigen-Affinitätsreinigung |
| Größe: 150ul, Konzentration: 1000 µg/ml von3895 Nanodrop; | GeneID (NCBI): kinectin 1 (kinesin receptor) | Empfohlene Verdünnungen: WB 1:2000-1:16000 IP 0.5-4.0 ug für IP und 1:500-1:1000 für WB |
| Wirt: Kaninchen | Vollständiger Name: kinectin 1 (kinesin receptor) | IHC 1:50-1:500 IF 1:50-1:500 |
| Isotyp: IgG | Berechnete Masse: 1357 aa, 156 kDa | |
| Immunogen Katalognummer: AG13854 | Beobachtete Masse: 156 kDa | |

Anwendungen

Geprüfte Anwendungen:

IF, IHC, IP, WB, ELISA

In Publikationen genannte Anwendungen:

IF, IHC, WB

Getestete Reaktivität:

Human, Maus

Zitierte Arten:

Affe, Human, Maus

Positivkontrollen:

WB : HeLa-Zellen, A549-Zellen, Jurkat-Zellen, K-562-Zellen, PC-3-Zellen, SKOV-3-Zellen

IP : Jurkat-Zellen,

IHC : humanes Ovarialkarzinomgewebe, humanes Hodengewebe

IF : HepG2-Zellen,

Hinweis-IHC: Antigenmaskierung mit TE-Puffer pH 9,0 empfohlen. (*) Wahlweise kann die Antigenmaskierung auch mit Citratpuffer pH 6,0 erfolgen.

Hintergrundinformationen

KTN1/Kinectin is an integral endoplasmic reticulum (ER) membrane protein which acts as dynamic anchor to facilitate ER membrane extension along microtubules. It has been found to bind kinesin, Rho GTPase, and translation elongation factor-1delta and gets involved in organelle motility and protein synthesis.

Bemerkenswerte Veröffentlichungen

| Verfasser | Pubmed ID | Journal | Anwendung |
|---------------|-----------|----------------|-----------|
| Sara Picó | 34586830 | Sci Transl Med | WB |
| Pengli Zheng | 30030520 | Cell Res | IF |
| Qingzhou Chen | 30773365 | Curr Biol | WB |

Lagerung

Lagerungsbedingungen:

Bei -20°C lagern. Nach dem Versand ein Jahr lang stabil

Lagerungspuffer:

PBS mit 0.02% Natriumazid und 50% Glycerin pH 7.3.

Aliquotieren ist nicht notwendig bei -20°C Lagerung

*** 20ul-Größen enthalten 0.1% BSA

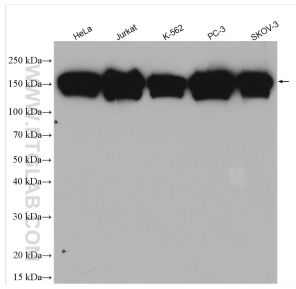
For technical support and original validation data for this product please contact:

T: 1 (888) 4PTGLAB (1-888-478-4522) (toll free in USA), or 1(312) 455-8498 (outside USA)

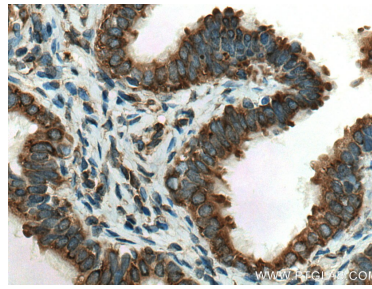
E: proteintech@ptglab.com
W: ptglab.com

This product is exclusively available under Proteintech Group brand and is not available to purchase from any other manufacturer.

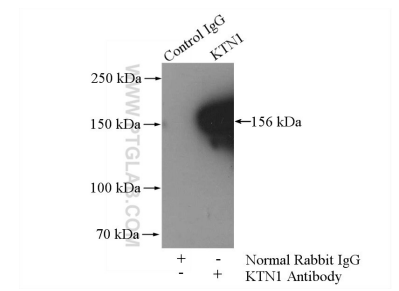
Ausgewählte Validierungsdaten



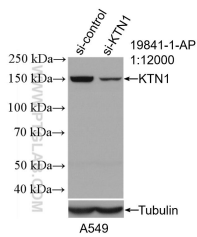
Various lysates were subjected to SDS PAGE followed by western blot with 19841-1-AP (KTN1 antibody) at dilution of 1:8000 incubated at room temperature for 1.5 hours.



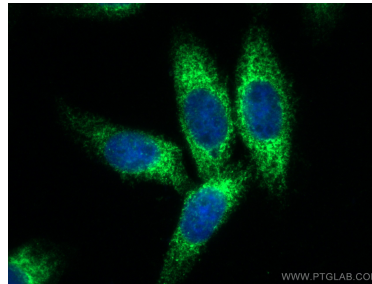
Immunohistochemical analysis of paraffin-embedded human ovary tumor tissue slide using 19841-1-AP (KTN1 antibody) at dilution of 1:200 (under 40x lens). Heat mediated antigen retrieval with Tris-EDTA buffer (pH 9.0).



IP Result of anti-KTN1 (IP:19841-1-AP, 4 μ g; Detection:19841-1-AP 1:500) with Jurkat cells lysate 1200 μ g.



WB result of KTN1 antibody (19841-1-AP; 1:12000; incubated at room temperature for 1.5 hours) with sh-Control and sh-KTN1 transfected A549 cells.



Immunofluorescent analysis of (4% PFA) fixed HepG2 cells using KTN1 antibody (19841-1-AP) at dilution of 1:200 and CoraLite@488-Conjugated AffiniPure Goat Anti-Rabbit IgG(H+L).