

Nur für Forschungszwecke

Spermidine synthase Polyklonaler Antikörper



Katalog-Nr.:19858-1-AP

10 Publikationen

Allgemeine Informationen

Katalog-Nr.:
19858-1-AP

Größe:
150ul , Konzentration: 550 µg/ml von
Nanodrop und 333 µg/ml durch die
Bradford-Methode mit BSA als
Standard;

Wirt:
Kaninchen

Isotyp:
IgG

Immunogen Katalognummer:
AG13936

GenBank-Zugangsnummer:
BC000309

GeneID (NCBI):
6723

Vollständiger Name:
spermidine synthase

Berechnete Masse:
302 aa, 34 kDa

Beobachtete Masse:
34 kDa

Reinigungsmethode:

Antigen-Affinitätsreinigung

Empfohlene Verdünnungen:

WB 1:500-1:3000
IP 0.5-4.0 µg für IP und 1:500-1:1000
für WB
IHC 1:250-1:1000
IF 1:50-1:500

Anwendungen

Geprüfte Anwendungen:

IF, IHC, IP, WB, ELISA

In Publikationen genannte Anwendungen:

IF, IHC, WB

Getestete Reaktivität:

Human, Maus, Ratte

Zitierte Arten:

Human, Maus

Hinweis-IHC: Antigenmaskierung mit TE-Puffer pH 9,0 empfohlen. (*) Wahlweise kann die Antigenmaskierung auch mit Citratpuffer pH 6,0 erfolgen.

Positivkontrollen:

WB : HeLa-Zellen, HepG2-Zellen, LNCaP-Zellen, Maushirn gewebe, Mauslebergewebe, PC-3-Zellen, Rattenlebergewebe, RAW 264.7-Zellen

IP : Mauslebergewebe,

IHC : humanes Nierengewebe, humanes Leberkarzinomgewebe

IF : HepG2-Zellen,

Hintergrundinformationen

Bemerkenswerte Veröffentlichungen

Verfasser	Pubmed ID	Journal	Anwendung
Takeshi Uemura	32995657	Heliyon	WB
Hongming Miao	27189574	Nat Commun	WB,IF
Fumihiko Urabe	32558033	Cancer Sci	WB

Lagerung

Lagerungsbedingungen:

Bei -20°C lagern. Nach dem Versand ein Jahr lang stabil

Lagerungspuffer:

PBS mit 0.02% Natriumazid und 50% Glycerin pH 7.3.

Aliquotieren ist nicht notwendig bei -20°C Lagerung

*** 20ul-Größen enthalten 0.1% BSA

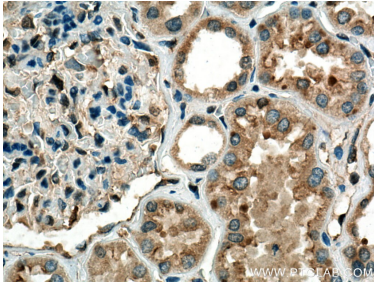
For technical support and original validation data for this product please contact:

T: 1 (888) 4PTGLAB (1-888-478-4522) (toll free in USA), or 1(312) 455-8498 (outside USA)

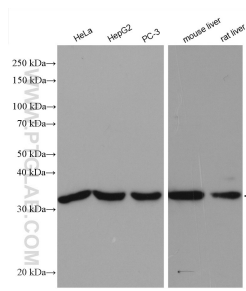
E: proteintech@ptglab.com
W: ptglab.com

This product is exclusively available under Proteintech Group brand and is not available to purchase from any other manufacturer.

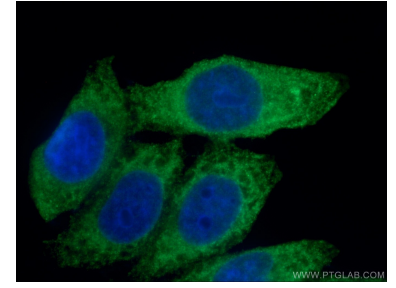
Ausgewählte Validierungsdaten



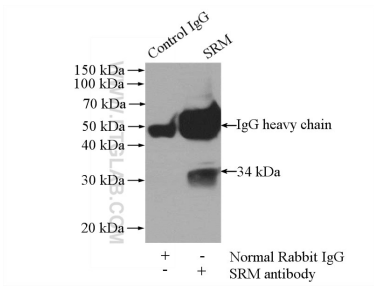
Immunohistochemical analysis of paraffin-embedded human kidney tissue slide using 19858-1-AP (Spermidine synthase antibody) at dilution of 1:500 (under 40x lens). Heat mediated antigen retrieval with Tris-EDTA buffer (pH 9.0).



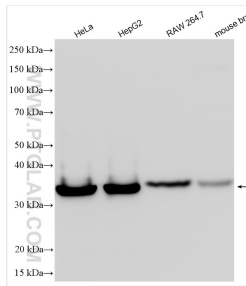
Various lysates were subjected to SDS PAGE followed by western blot with 19858-1-AP (Spermidine synthase antibody) at dilution of 1:1500 incubated at room temperature for 1.5 hours.



Immunofluorescent analysis of (-20°C Ethanol) fixed HepG2 cells using 19858-1-AP (Spermidine synthase antibody) at dilution of 1:50 and Alexa Fluor 488-Conjugated AffiniPure Goat Anti-Rabbit IgG(H+L).



IP Result of anti-Spermidine synthase (IP:19858-1-AP, 4ug; Detection:19858-1-AP 1:500) with mouse liver tissue lysate 4000ug.



HeLa cells were subjected to SDS PAGE followed by western blot with 19858-1-AP (Spermidine synthase antibody) at dilution of 1:6000 incubated at room temperature for 1.5 hours.