

Nur für Forschungszwecke

Alpha galactosidase A Polyklonaler Antikörper



Katalog-Nr.:19877-1-AP

1 Publikationen

Allgemeine Informationen

Katalog-Nr.: 19877-1-AP	GenBank-Zugangsnummer: BC002689	Reinigungsmethode: Antigen-Affinitätsreinigung
Größe: 150ul , Konzentration: 500 µg/ml von Nanodrop und 287 µg/ml durch die Bradford-Methode mit BSA als Standard;	GeneID (NCBI): 2717	Empfohlene Verdünnungen: WB 1:500-1:3000 IF 1:10-1:100
Wirt: Kaninchen	Vollständiger Name: galactosidase, alpha	
Isotyp: IgG	Berechnete Masse: 49 kDa	
Immunogen Katalognummer: AG7505	Beobachtete Masse: 49 kDa	

Anwendungen

Geprüfte Anwendungen: IF, WB,ELISA	Positivkontrollen: WB : HEK-293-Zellen, IF : HepG2-Zellen,
In Publikationen genannte Anwendungen: WB	
Getestete Reaktivität: Human, Maus, Ratte	
Zitierte Arten: Human	

Hintergrundinformationen

GLA, also named as Melibiase, Agalsidas and Alpha-galactosidase A, Belongs to the glycosyl hydrolase 27 family. It hydrolysis of terminal, non-reducing alpha-D-galactose residues in alpha-D-galactosides, including galactose oligosaccharides, galactomannans and galactolipids. Fabry disease is an X-linked lysosomal storage disorder resulting from the deficient activity of GLA. Enzyme replacement therapy (ERT) with GLA is currently the most effective therapeutic strategy for patients with Fabry disease, a lysosomal storage disease.

Bemerkenswerte Veröffentlichungen

Verfasser	Pubmed ID	Journal	Anwendung
Xin Zhao	32398959	Int J Biol Sci	WB

Lagerung

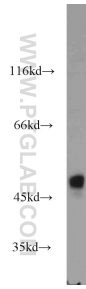
Lagerungsbedingungen:
Bei -20°C lagern. Nach dem Versand ein Jahr lang stabil
Lagerungspuffer:
PBS mit 0.02% Natriumazid und 50% Glycerin pH 7.3.
Aliquotieren ist nicht notwendig bei -20°C Lagerung

*** 20ul-Größen enthalten 0.1% BSA

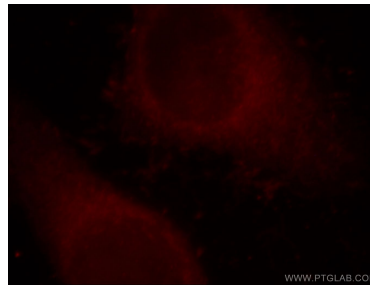
For technical support and original validation data for this product please contact:
T: 1 (888) 4PTGLAB (1-888-478-4522) (toll free in USA), or 1(312) 455-8498 (outside USA)
E: proteintech@ptglab.com
W: ptglab.com

This product is exclusively available under Proteintech Group brand and is not available to purchase from any other manufacturer.

Ausgewählte Validierungsdaten



HEK-293 cells were subjected to SDS PAGE followed by western blot with 19877-1-AP (Alpha galactosidase A antibody) at dilution of 1:1500 incubated at room temperature for 1.5 hours.



Immunofluorescent analysis of HepG2 cells, using GLA antibody 19877-1-AP at 1:25 dilution and Rhodamine-labeled goat anti-rabbit IgG (red).