

Nur für Forschungszwecke

GULP1 Polyklonaler Antikörper

Katalog-Nr.:19902-1-AP



Allgemeine Informationen

Katalog-Nr.:
19902-1-AP

Größe:
150ul , Konzentration: 450 µg/ml von
Nanodrop und 353 µg/ml durch die
Bradford-Methode mit BSA als
Standard;

Wirt:
Kaninchen

Isotyp:
IgG

Immunogen Katalognummer:
AG13829

GenBank-Zugangsnummer:
BC001103

GeneID (NCBI):
51454

Vollständiger Name:
GULP, engulfment adaptor PTB
domain containing 1

Berechnete Masse:
167 aa, 19 kDa

Beobachtete Masse:
34 kDa

Reinigungsmethode:
Antigen-Affinitätsreinigung
Empfohlene Verdünnungen:
WB 1:1000-1:8000

Anwendungen

Geprüfte Anwendungen:
WB, ELISA

Getestete Reaktivität:
Human, Maus

Positivkontrollen:

WB : HEK-293-Zellen, HeLa-Zellen, HepG2-Zellen,
NIH/3T3-Zellen

Hintergrundinformationen

Lagerung

Lagerungsbedingungen:

Bei -20°C lagern. Nach dem Versand ein Jahr lang stabil

Lagerungspuffer:

PBS mit 0.02% Natriumazid und 50% Glycerin pH 7.3.

Aliquotieren ist nicht notwendig bei -20°C Lagerung

***** 20ul-Größen enthalten 0.1% BSA**

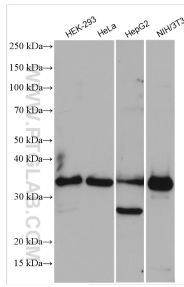
For technical support and original validation data for this product please contact:

T: 1 (888) 4PTGLAB (1-888-478-4522) (toll free
in USA), or 1(312) 455-8498 (outside USA)

E: proteintech@ptglab.com
W: ptglab.com

This product is exclusively available under Proteintech Group brand and is not available to purchase from any other manufacturer.

Ausgewählte Validierungsdaten



Various lysates were subjected to SDS PAGE followed by western blot with 19902-1-AP (GULP1 antibody) at dilution of 1:4000 incubated at room temperature for 1.5 hours.