

Nur für Forschungszwecke

# NUPL1 Polyklonaler Antikörper

Katalog-Nr.:19907-1-AP

1 Publikationen



## Allgemeine Informationen

Katalog-Nr.:  
19907-1-AP

Größe:

150ul , Konzentration: 400 µg/ml von  
Nanodrop und 227 µg/ml durch die  
Bradford-Methode mit BSA als  
Standard;

Wirt:

Kaninchen

Isotyp:

IgG

Immunogen Katalognummer:

AG13901

GenBank-Zugangsnummer:

BC001104

GeneID (NCBI):

9818

Vollständiger Name:

nucleoporin like 1

Berechnete Masse:

599 aa, 61 kDa

Beobachtete Masse:

65 kDa

Reinigungsmethode:

Antigen-Affinitätsreinigung

Empfohlene Verdünnungen:

WB 1:500-1:3000

## Anwendungen

Geprüfte Anwendungen:

WB,ELISA

In Publikationen genannte Anwendungen:

WB

Getestete Reaktivität:

Human, Maus, Ratte

Zitierte Arten:

Human

Positivkontrollen:

WB : HepG2-Zellen, HeLa-Zellen, L02-Zellen,  
Maushirngewebe

## Hintergrundinformationen

### Bemerkenswerte Veröffentlichungen

Verfasser

Melissa Kane

Pubmed ID

30084827

Journal

Elife

Anwendung

WB

## Lagerung

Lagerungsbedingungen:

Bei -20°C lagern. Nach dem Versand ein Jahr lang stabil

Lagerungspuffer:

PBS mit 0.02% Natriumazid und 50% Glycerin pH 7.3.

Aliquotieren ist nicht notwendig bei -20°C Lagerung

**\*\*\* 20ul-Größen enthalten 0.1% BSA**

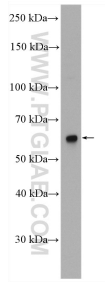
For technical support and original validation data for this product please contact:

T: 1 (888) 4PTGLAB (1-888-478-4522) (toll free  
in USA), or 1(312) 455-8498 (outside USA)

E: proteintech@ptglab.com  
W: ptglab.com

This product is exclusively available under Proteintech  
Group brand and is not available to purchase from any  
other manufacturer.

## Ausgewählte Validierungsdaten



HepG2 cells were subjected to SDS PAGE followed by western blot with 19907-1-AP (NUPL1 antibody) at dilution of 1:1500 incubated at room temperature for 1.5 hours.