

Nur für Forschungszwecke

SLC10A3 Polyklonaler Antikörper

Katalog-Nr.:19909-1-AP



Allgemeine Informationen

Katalog-Nr.: 19909-1-AP	GenBank-Zugangsnummer: BC004966	Reinigungsmethode: Antigen-Affinitätsreinigung
Größe: 150ul , Konzentration: 200 µg/ml von Nanodrop und 133 µg/ml durch die Bradford-Methode mit BSA als Standard;	GeneID (NCBI): 8273	Empfohlene Verdünnungen: WB 1:500-1:1000 IHC 1:20-1:200 IF 1:10-1:100
Wirt: Kaninchen	Vollständiger Name: solute carrier family 10 (sodium/bile acid cotransporter family), member 3	
Isotyp: IgG	Berechnete Masse: 477 aa, 50 kDa	
Immunogen Katalognummer: AG13915	Beobachtete Masse: 50 kDa, 44 kDa	

Anwendungen

Geprüfte Anwendungen: IF, IHC, WB,ELISA	Positivkontrollen: WB : Mauslebergewebe, RAW264.7 IHC : humanes Pankreasgewebe, IF : HeLa-Zellen,
Getestete Reaktivität: Human, Maus	
Hinweis-IHC: Antigenmaskierung mit TE-Puffer pH 9,0 empfohlen. (*) Wahlweise kann die Antigenmaskierung auch mit Citratpuffer pH 6,0 erfolgen.	

Hintergrundinformationen

Lagerung

Lagerungsbedingungen:
Bei -20°C lagern. Nach dem Versand ein Jahr lang stabil
Lagerungspuffer:
PBS mit 0.02% Natriumazid und 50% Glycerin pH 7.3.
Aliquotieren ist nicht notwendig bei -20°C Lagerung

*** 20ul-Größen enthalten 0.1% BSA

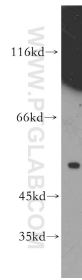
For technical support and original validation data for this product please contact:

T: 1 (888) 4PTGLAB (1-888-478-4522) (toll free
in USA), or 1(312) 455-8498 (outside USA)

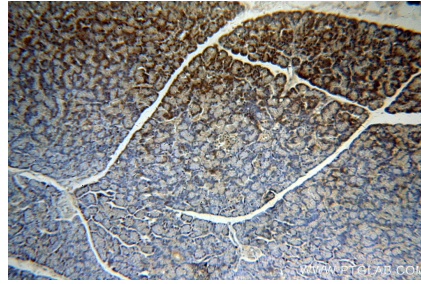
E: proteintech@ptglab.com
W: ptglab.com

This product is exclusively available under Proteintech Group brand and is not available to purchase from any other manufacturer.

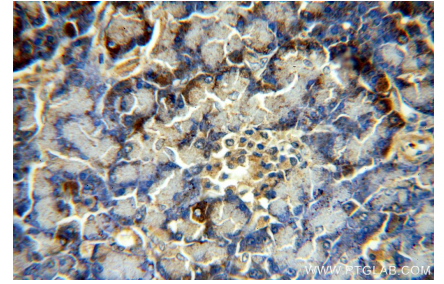
Ausgewählte Validierungsdaten



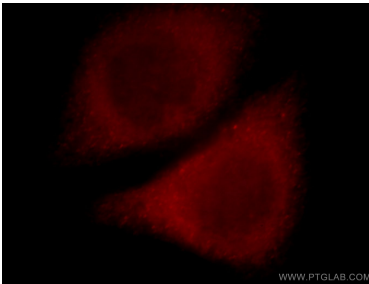
mouse liver tissue were subjected to SDS PAGE followed by western blot with 19909-1-AP (SLC10A3 antibody) at dilution of 1:500 incubated at room temperature for 1.5 hours.



Immunohistochemical analysis of paraffin-embedded human pancreas using 19909-1-AP (SLC10A3 antibody) at dilution of 1:50 (under 10x lens).



Immunohistochemical analysis of paraffin-embedded human pancreas using 19909-1-AP (SLC10A3 antibody) at dilution of 1:50 (under 40x lens).



Immunofluorescent analysis of HeLa cells, using SLC10A3 antibody 19909-1-AP at 1:25 dilution and Rhodamine-labeled goat anti-rabbit IgG (red).