

Nur für Forschungszwecke

CHCHD7 Polyklonaler Antikörper

Katalog-Nr.:19911-1-AP



Allgemeine Informationen

Katalog-Nr.:
19911-1-AP

Größe:
150ul, Konzentration: 650 µg/ml von
Nanodrop und 333 µg/ml durch die
Bradford-Methode mit BSA als
Standard;

Wirt:
Kaninchen

Isotyp:
IgG

Immunogen Katalognummer:
AG13735

GenBank-Zugangsnummer:
BC002546

GeneID (NCBI):
79145

Vollständiger Name:
coiled-coil-helix-coiled-coil-helix
domain containing 7

Berechnete Masse:
97 aa, 12 kDa

Beobachtete Masse:
10 kDa

Reinigungsmethode:
Antigen-Affinitätsreinigung

Empfohlene Verdünnungen:
WB 1:500-1:2000
IHC 1:20-1:200

Anwendungen

Geprüfte Anwendungen:
IHC, WB, ELISA

Getestete Reaktivität:
Human, Maus, Ratte

**Hinweis-IHC: Antigendemaskierung mit TE-
Puffer pH 9,0 empfohlen. (*) Wahlweise
kann die Antigendemaskierung auch mit
Citratpuffer pH 6,0 erfolgen.**

Positivkontrollen:

WB: Maus-Pankreasgewebe, humanes Plazenta-
Gewebe

IHC: humanes Pankreasgewebe,

Hintergrundinformationen

Lagerung

Lagerungsbedingungen:

Bei -20°C lagern. Nach dem Versand ein Jahr lang stabil

Lagerungspuffer:

PBS mit 0.02% Natriumazid und 50% Glycerin pH 7.3.

Aliquotieren ist nicht notwendig bei -20°C Lagerung

*** 20ul-Größen enthalten 0.1% BSA

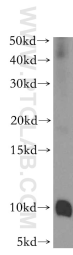
For technical support and original validation data for this product please contact:

T: 1 (888) 4PTGLAB (1-888-478-4522) (toll free
in USA), or 1(312) 455-8498 (outside USA)

E: proteintech@ptglab.com
W: ptglab.com

This product is exclusively available under Proteintech
Group brand and is not available to purchase from any
other manufacturer.

Ausgewählte Validierungsdaten



mouse pancreas tissue were subjected to SDS PAGE followed by western blot with 19911-1-AP (CHCHD7 antibody) at dilution of 1:500 incubated at room temperature for 1.5 hours.

