

Nur für Forschungszwecke

KDM3B Polyklonaler Antikörper

Katalog-Nr.: 19915-1-AP

1 Publikationen



Allgemeine Informationen

Katalog-Nr.:

19915-1-AP

Größe:

150ul, Konzentration: 650 µg/ml von Nanodrop und 407 µg/ml durch die Bradford-Methode mit BSA als Standard;

Wirt:

Kaninchen

Isotyp:

IgG

Immunogen Katalognummer:

AG13795

GenBank-Zugangsnummer:

BC001202

GeneID (NCBI):

51780

Vollständiger Name:

lysine (K)-specific demethylase 3B

Berechnete Masse:

1761 aa, 192 kDa

Beobachtete Masse:

192 kDa, 85 kDa

Reinigungsmethode:

Antigen-Affinitätsreinigung

Empfohlene Verdünnungen:

WB 1:2000-1:12000

IF 1:50-1:500

Anwendungen

Geprüfte Anwendungen:

IF, WB, ELISA

In Publikationen genannte Anwendungen:

WB

Getestete Reaktivität:

Human, Maus

Zitierte Arten:

Human

Positivkontrollen:

WB : HEK-293-Zellen, HeLa-Zellen, HepG2-Zellen, humanes Plazenta-Gewebe

IF : A431-Zellen,

Hintergrundinformationen

Bemerkenswerte

Veröffentlichungen

Verfasser

Yuan Li

Pubmed ID

32778823

Journal

Nat Genet

Anwendung

WB

Lagerung

Lagerungsbedingungen:

Bei -20°C lagern. Nach dem Versand ein Jahr lang stabil

Lagerungspuffer:

PBS mit 0.02% Natriumazid und 50% Glycerin pH 7.3.

Aliquotieren ist nicht notwendig bei -20°C Lagerung

*** 20ul-Größen enthalten 0.1% BSA

For technical support and original validation data for this product please contact:

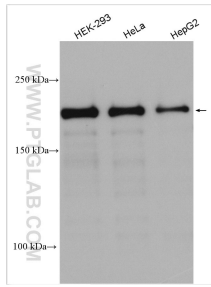
T: 1 (888) 4PTGLAB (1-888-478-4522) (toll free in USA), or 1(312) 455-8498 (outside USA)

E: proteintech@ptglab.com

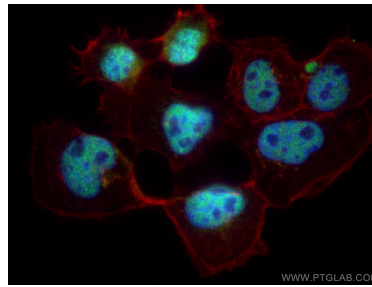
W: ptglab.com

This product is exclusively available under Proteintech Group brand and is not available to purchase from any other manufacturer.

Ausgewählte Validierungsdaten



Various lysates were subjected to SDS PAGE followed by western blot with 19915-1-AP (KDM3B antibody) at dilution of 1:6000 incubated at room temperature for 1.5 hours.



Immunofluorescent analysis of (4% PFA) fixed A431 cells using KDM3B antibody (19915-1-AP) at dilution of 1:200 and CoraLite®488-Conjugated AffiniPure Goat Anti-Rabbit IgG(H+L), CL594-Phalloidin (red).