

## Allgemeine Informationen

<b>Katalog-Nr.:</b> 19917-1-AP	<b>GenBank-Zugangsnummer:</b> BC001804	<b>Reinigungsmethode:</b> Antigen-Affinitätsreinigung
<b>Größe:</b> 150ul , Konzentration: 900 µg/ml von Nanodrop und 887 µg/ml durch die Bradford-Methode mit BSA als Standard;	<b>GeneID (NCBI):</b> 9689	<b>Empfohlene Verdünnungen:</b> WB 1:500-1:3000 IHC 1:20-1:200 IF 1:10-1:100
<b>Wirt:</b> Kaninchen	<b>Vollständiger Name:</b> basic leucine zipper and W2 domains 1	
<b>Isotyp:</b> IgG	<b>Berechnete Masse:</b> 353 aa, 41 kDa	
<b>Immunogen Katalognummer:</b> AG13830	<b>Beobachtete Masse:</b> 48 kDa	

## Anwendungen

<b>Geprüfte Anwendungen:</b> IF, IHC, WB,ELISA	<b>Positivkontrollen:</b> WB : MCF7 cells, HeLa-Zellen
<b>In Publikationen genannte Anwendungen:</b> IF, IHC, WB	<b>IHC :</b> humanes Hodengewebe, humanes Lungenkarzinomgewebe
<b>Getestete Reaktivität:</b> Human, Maus, Ratte	<b>IF :</b> HeLa-Zellen,
<b>Zitierte Arten:</b> Human, Maus	
<b>Hinweis-IHC: Antigenmaskierung mit TE-Puffer pH 9,0 empfohlen. (*) Wahlweise kann die Antigenmaskierung auch mit Citratpuffer pH 6,0 erfolgen.</b>	

## Hintergrundinformationen

### Bemerkenswerte Veröffentlichungen

Verfasser	Pubmed ID	Journal	Anwendung
Boaz Nachmias	35152270	Leukemia	WB,IF
Linyao Zhao	36907429	Genomics	WB,IHC,IF

## Lagerung

**Lagerungsbedingungen:**  
Bei -20°C lagern. Nach dem Versand ein Jahr lang stabil  
**Lagerungspuffer:**  
PBS mit 0.02% Natriumazid und 50% Glycerin pH 7.3.  
Aliquotieren ist nicht notwendig bei -20°C Lagerung

\*\*\* 20ul-Größen enthalten 0.1% BSA

For technical support and original validation data for this product please contact:

T: 1 (888) 4PTGLAB (1-888-478-4522) (toll free in USA), or 1(312) 455-8498 (outside USA)

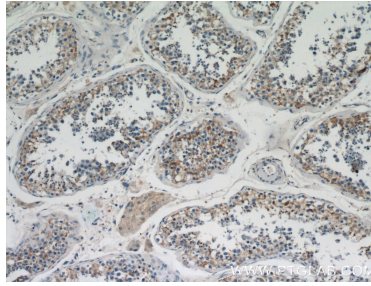
E: [proteintech@ptglab.com](mailto:proteintech@ptglab.com)  
W: [ptglab.com](http://ptglab.com)

This product is exclusively available under Proteintech Group brand and is not available to purchase from any other manufacturer.

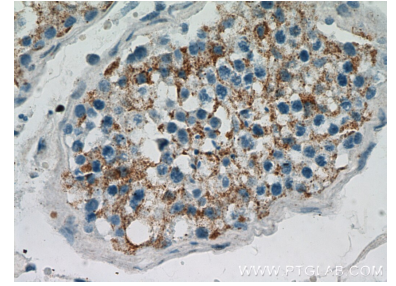
## Ausgewählte Validierungsdaten



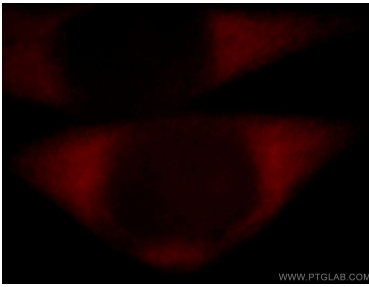
MCF7 cells were subjected to SDS PAGE followed by western blot with 19917-1-AP (BZW1 antibody) at dilution of 1:500 incubated at room temperature for 1.5 hours.



Immunohistochemical analysis of paraffin-embedded human testis using 19917-1-AP (BZW1 antibody) at dilution of 1:100 (under 10x lens).



Immunohistochemical analysis of paraffin-embedded human testis using 19917-1-AP (BZW1 antibody) at dilution of 1:100 (under 40x lens).



Immunofluorescent analysis of HeLa cells, using BZW1 antibody 19917-1-AP at 1:25 dilution and Rhodamine-labeled goat anti-rabbit IgG (red).