

Nur für Forschungszwecke

# TMEM38A Polyklonaler Antikörper

Katalog-Nr.: 19920-1-AP

1 Publikationen



## Allgemeine Informationen

Katalog-Nr.:  
19920-1-AP

Größe:

150ul, Konzentration: 1000 µg/ml von 79041

Nanodrop und 447 µg/ml durch die Bradford-Methode mit BSA als Standard;

Wirt:

Kaninchen

Isotyp:

IgG

Immunogen Katalognummer:

AG13846

GenBank-Zugangsnummer:

BC001195

GeneID (NCBI):

79041

Vollständiger Name:

transmembrane protein 38A

Berechnete Masse:

299 aa, 33 kDa

Beobachtete Masse:

33 kDa

Reinigungsmethode:

Antigen-Affinitätsreinigung

Empfohlene Verdünnungen:

WB 1:500-1:2000

## Anwendungen

Geprüfte Anwendungen:

WB, ELISA

In Publikationen genannte Anwendungen:

IF, WB

Getestete Reaktivität:

Human, Maus, Ratte

Zitierte Arten:

Human

Positivkontrollen:

WB: Maus-Skelettmuskelgewebe, HeLa-Zellen

## Hintergrundinformationen

### Bemerkenswerte Veröffentlichungen

Verfasser

Pubmed ID

Journal

Anwendung

Xinyu Zhou

31805819

Circ Res

WB, IF

## Lagerung

Lagerungsbedingungen:

Bei -20°C lagern. Nach dem Versand ein Jahr lang stabil

Lagerungspuffer:

PBS mit 0.02% Natriumazid und 50% Glycerin pH 7.3.

Aliquotieren ist nicht notwendig bei -20°C Lagerung

\*\*\* 20ul-Größen enthalten 0.1% BSA

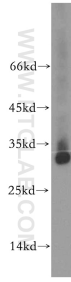
For technical support and original validation data for this product please contact:

T: 1 (888) 4PTGLAB (1-888-478-4522) (toll free in USA), or 1(312) 455-8498 (outside USA)

E: [proteintech@ptglab.com](mailto:proteintech@ptglab.com)  
W: [ptglab.com](http://ptglab.com)

This product is exclusively available under Proteintech Group brand and is not available to purchase from any other manufacturer.

## Ausgewählte Validierungsdaten



mouse skeletal muscle tissue were subjected to SDS PAGE followed by western blot with 19920-1-AP (TMEM38A antibody) at dilution of 1:400 incubated at room temperature for 1.5 hours.