

Nur für Forschungszwecke

# METTL16 Polyklonaler Antikörper

Katalog-Nr.: 19924-1-AP

9 Publikationen



## Allgemeine Informationen

<b>Katalog-Nr.:</b> 19924-1-AP	<b>GenBank-Zugangsnummer:</b> BC001213	<b>Reinigungsmethode:</b> Antigen-Affinitätsreinigung
<b>Größe:</b> 150ul, Konzentration: 550 µg/ml von Nanodrop;	<b>GeneID (NCBI):</b> 79066	<b>Empfohlene Verdünnungen:</b> WB 1:500-1:1000 IHC 1:500-1:2000
<b>Wirt:</b> Kaninchen	<b>Vollständiger Name:</b> methyltransferase 10 domain containing	
<b>Isotyp:</b> IgG	<b>Berechnete Masse:</b> 562 aa, 64 kDa	
<b>Immunogen Katalognummer:</b> AG13889	<b>Beobachtete Masse:</b> 70-75 kDa	

## Anwendungen

<b>Geprüfte Anwendungen:</b> IHC, WB, ELISA	<b>Positivkontrollen:</b> WB : HEK-293-Zellen, HeLa-Zellen, Rattenhodengewebe IHC : humanes Kolongewebe,
<b>In Publikationen genannte Anwendungen:</b> IHC, WB	
<b>Getestete Reaktivität:</b> Human, Maus, Ratte	
<b>Zitierte Arten:</b> Human, Maus	
<b>Hinweis-IHC: Antigenmaskierung mit TE-Puffer pH 9,0 empfohlen. (*) Wahlweise kann die Antigenmaskierung auch mit Citratpuffer pH 6,0 erfolgen.</b>	

## Hintergrundinformationen

Methyltransferase-like protein 16 (METTL16) is a human RNA methyltransferase that installs m6A marks on U6 small nuclear RNA (U6 snRNA) and 5-adenosylmethionine (SAM) synthetase pre-mRNA. METTL16 is considered a protective gene, suppressing the development of OC, HCC, and endocrine system tumors (PMID: 33237039, PMID: 33133142, PMID: 34187307). However, the high expression of METTL16 has been linked with a poor survival rate in patients with breast cancer (PMID: 33362863). METTL16 has 2 isoforms with molecular weights of 64 and 26 kDa.

## Bemerkenswerte Veröffentlichungen

Verfasser	Pubmed ID	Journal	Anwendung
Fanhua Kong	36434140	Discov Oncol	WB
Deguan Lv	35659339	Dev Cell	WB
Feng Jiang	35035657	Oxid Med Cell Longev	WB

## Lagerung

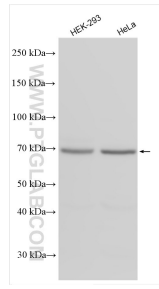
**Lagerungsbedingungen:**  
Bei -20°C lagern. Nach dem Versand ein Jahr lang stabil  
**Lagerungspuffer:**  
PBS mit 0.02% Natriumazid und 50% Glycerin pH 7.3.  
Aliquotieren ist nicht notwendig bei -20°C Lagerung

\*\*\* 20ul-Größen enthalten 0.1% BSA

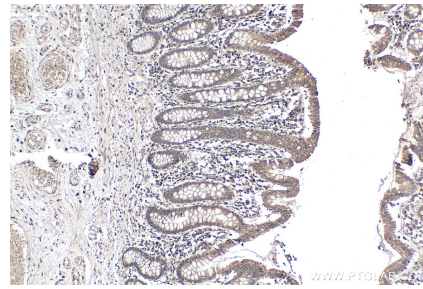
For technical support and original validation data for this product please contact:  
T: 1 (888) 4PTGLAB (1-888-478-4522) (toll free in USA), or 1(312) 455-8498 (outside USA)  
E: proteintech@ptglab.com  
W: ptglab.com

This product is exclusively available under Proteintech Group brand and is not available to purchase from any other manufacturer.

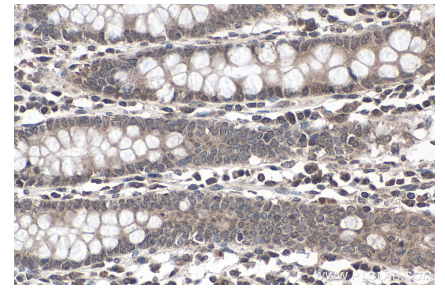
## Ausgewählte Validierungsdaten



Various lysates were subjected to SDS PAGE followed by western blot with 19924-1-AP (METTL16 antibody) at dilution of 1:600 incubated at room temperature for 1.5 hours.



Immunohistochemical analysis of paraffin-embedded human colon tissue slide using 19924-1-AP (METTL16 antibody) at dilution of 1:1000 (under 10x lens). Heat mediated antigen retrieval with Tris-EDTA buffer (pH 9.0).



Immunohistochemical analysis of paraffin-embedded human colon tissue slide using 19924-1-AP (METTL16 antibody) at dilution of 1:1000 (under 40x lens). Heat mediated antigen retrieval with Tris-EDTA buffer (pH 9.0).