

Nur für Forschungszwecke

CALHM2 Polyklonaler Antikörper

Katalog-Nr.: 19931-1-AP

1 Publikationen



Allgemeine Informationen

Katalog-Nr.: 19931-1-AP	GenBank-Zugangsnummer: BC000039	Reinigungsmethode: Antigen-Affinitätsreinigung
Größe: 150ul, Konzentration: 500 µg/ml von Nanodrop und 253 µg/ml durch die Bradford-Methode mit BSA als Standard;	GeneID (NCBI): 51063	Empfohlene Verdünnungen: WB 1:200-1:1000 IHC 1:50-1:500
Wirt: Kaninchen	Vollständiger Name: calcium homeostasis modulator 2	
Isotyp: IgG	Berechnete Masse: 323 aa, 36 kDa	
Immunogen Katalognummer: AG13909	Beobachtete Masse: 32-36 kDa	

Anwendungen

Geprüfte Anwendungen: IHC, WB, ELISA	Positivkontrollen: WB: Maushirngewebe, IHC: humanes Plazenta-Gewebe,
In Publikationen genannte Anwendungen: WB	
Getestete Reaktivität: Human, Maus, Ratte	
Zitierte Arten: Maus, Ratte	
Hinweis-IHC: Antigendemaskierung mit TE-Puffer pH 9,0 empfohlen. (*) Wahlweise kann die Antigendemaskierung auch mit Citratpuffer pH 6,0 erfolgen.	

Hintergrundinformationen

CALHM2, also named as FAM26B, is a pore-forming subunit of a voltage-gated ion channel. It's a critical ATP-releasing channel that modulates neural activity and as a potential risk factor of depression. There're three isoforms of CALHM2 with calculated MW 36 kDa, 24 kDa and 22 kDa. It's about 32-36 kDa in western blot with membrane protein extraceted lysate.

Bemerkenswerte Veröffentlichungen

Verfasser	Pubmed ID	Journal	Anwendung
Wen-Jing Ren	37183178	Cereb Cortex	WB

Lagerung

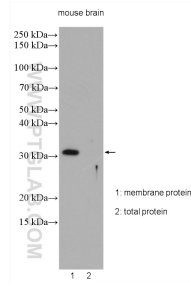
Lagerungsbedingungen:
Bei -20°C lagern. Nach dem Versand ein Jahr lang stabil
Lagerungspuffer:
PBS mit 0.02% Natriumazid und 50% Glycerin pH 7.3.
Aliquotieren ist nicht notwendig bei -20°C Lagerung

*** 20ul-Größen enthalten 0.1% BSA

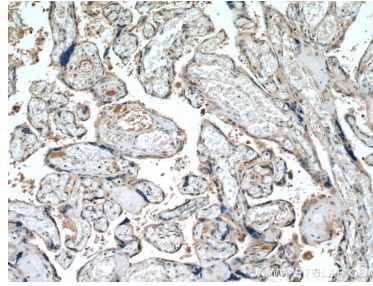
For technical support and original validation data for this product please contact:
T: 1 (888) 4PTGLAB (1-888-478-4522) (toll free in USA), or 1(312) 455-8498 (outside USA)
E: proteintech@ptglab.com
W: ptglab.com

This product is exclusively available under Proteintech Group brand and is not available to purchase from any other manufacturer.

Ausgewählte Validierungsdaten



Mouse brain extracted membrane protein and total protein lysates were subjected to SDS PAGE followed by western blot with 19931-1-AP (CALHM2 antibody) at dilution of 1:300 incubated at room temperature for 1.5 hours.



Immunohistochemical analysis of paraffin-embedded human placenta tissue slide using 19931-1-AP (CALHM2 antibody) at dilution of 1:200 (under 10x lens. Heat mediated antigen retrieval with Tris-EDTA buffer (pH 9.0).