

Nur für Forschungszwecke

mGluR1 Polyklonaler Antikörper

Katalog-Nr.: 19955-1-AP

3 Publikationen



Allgemeine Informationen

Katalog-Nr.: 19955-1-AP	GenBank-Zugangsnummer: NM_000838	Reinigungsmethode: Antigen-Affinitätsreinigung
Größe: 150ul, Konzentration: 260 µg/ml von Nanodrop und 167 µg/ml durch die Bradford-Methode mit BSA als Standard;	GeneID (NCBI): 2911	Empfohlene Verdünnungen: IHC 1:50-1:500 IF 1:50-1:500
Wirt: Kaninchen	Vollständiger Name: glutamate receptor, metabotropic 1	
Isotyp: IgG	Berechnete Masse: 132 kDa	

Anwendungen

Geprüfte Anwendungen: FC, IF, IHC, ELISA	Positivkontrollen: IHC : Maushirngewebe, IF : Maushirngewebe,
Getestete Reaktivität: Human, Maus	
Zitierte Arten: Human	

Hinweis-IHC: Antigendemaskierung mit TE-Puffer pH 9,0 empfohlen. (*) Wahlweise kann die Antigendemaskierung auch mit Citratpuffer pH 6,0 erfolgen.

Hintergrundinformationen

GRM1, also named as GPCR1A and MGLUR1, belongs to the G-protein coupled receptor 3 family. GRM1 is a receptor for glutamate. The activity of GRM1 is mediated by a G-protein that activates a phosphatidylinositol-calcium second messenger system. It may participate in the central action of glutamate in the CNS, such as long-term potentiation in the hippocampus and long-term depression in the cerebellum. The antibody can recognize isoform1 and isoform2 of GRM1.

Bemerkenswerte Veröffentlichungen

Verfasser	Pubmed ID	Journal	Anwendung
Jee Hyun Yi	32766549	Brain Commun	WB
Stacey S Willard	23983606	Int J Biol Sci	WB
Koochekpour Shahriar S	23072969	Clin Cancer Res	WB

Lagerung

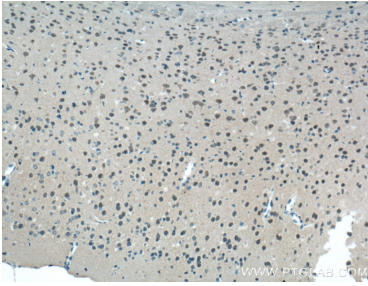
Lagerungsbedingungen:
Bei -20°C lagern. Nach dem Versand ein Jahr lang stabil
Lagerungspuffer:
PBS mit 0.02% Natriumazid und 50% Glycerin pH 7.3.
Aliquotieren ist nicht notwendig bei -20°C Lagerung

*** 20ul-Größen enthalten 0.1% BSA

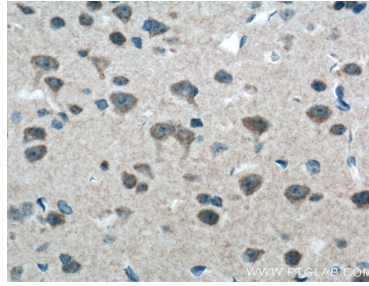
For technical support and original validation data for this product please contact:
T: 1 (888) 4PTGLAB (1-888-478-4522) (toll free in USA), or 1(312) 455-8498 (outside USA)
E: proteintech@ptglab.com
W: ptglab.com

This product is exclusively available under Proteintech Group brand and is not available to purchase from any other manufacturer.

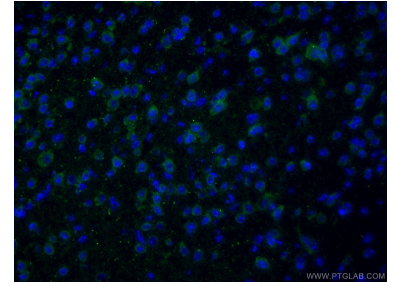
Ausgewählte Validierungsdaten



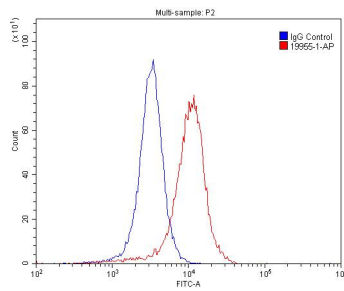
Immunohistochemical analysis of paraffin-embedded mouse brain tissue slide using 19955-1-AP (mGluR1 antibody at dilution of 1:200) (under 10x lens). Heat mediated antigen retrieval with Tris-EDTA buffer (pH 9.0).



Immunohistochemical analysis of paraffin-embedded mouse brain tissue slide using 19955-1-AP (mGluR1 antibody at dilution of 1:200) (under 40x lens). Heat mediated antigen retrieval with Tris-EDTA buffer (pH 9.0).



Immunofluorescent analysis of (4% PFA) fixed mouse brain tissue using 19955-1-AP (mGluR1 antibody) at dilution of 1:50 and Alexa Fluor 488-conjugated AffiniPure Goat Anti-Rabbit IgG(H+L).



1X10⁶ SH-SY5Y cells were stained with 0.2ug mGluR1 antibody (19955-1-AP, red) and control antibody (blue). Fixed with 4% PFA blocked with 3% BSA (30 min). Alexa Fluor 488-conjugated AffiniPure Goat Anti-Rabbit IgG(H+L) with dilution 1:1500.