

Nur für Forschungszwecke

# mGluR2 Polyklonaler Antikörper

Katalog-Nr.:19956-1-AP

2 Publikationen



## Allgemeine Informationen

<b>Katalog-Nr.:</b> 19956-1-AP	<b>GenBank-Zugangsnummer:</b> NM_000839	<b>Reinigungsmethode:</b> Antigen-Affinitätsreinigung
<b>Größe:</b> 150ul, Konzentration: 800 µg/ml von Nanodrop;	<b>GeneID (NCBI):</b> 2912	<b>Empfohlene Verdünnungen:</b> WB 1:500-1:2000 IHC 1:50-1:500
<b>Wirt:</b> Kaninchen	<b>Vollständiger Name:</b> glutamate receptor, metabotropic 2	
<b>Isotyp:</b> IgG	<b>Berechnete Masse:</b> 96 kDa	
	<b>Beobachtete Masse:</b> 96 kDa, 120 kDa	

## Anwendungen

<b>Geprüfte Anwendungen:</b> FC, IHC, WB, ELISA	<b>Positivkontrollen:</b> WB : humanes Hirngewebe, HeLa-Zellen, Rattenhirngewebe IHC : Maushirngewebe,
<b>In Publikationen genannte Anwendungen:</b> IHC, WB	
<b>Getestete Reaktivität:</b> Human, Maus, Ratte	
<b>Zitierte Arten:</b> Human, Ratte	
<b>Hinweis-IHC: Antigendemaskierung mit TE-Puffer pH 9,0 empfohlen. (*) Wahlweise kann die Antigendemaskierung auch mit Citratpuffer pH 6,0 erfolgen.</b>	

## Hintergrundinformationen

GRM2, also named as GPRC1B and MGLUR2, belongs to the G-protein coupled receptor 3 family. GRM2 is a receptor for glutamate. The activity of GRM2 is mediated by a G-protein that inhibits adenylate cyclase activity. It may mediate suppression of neurotransmission or may be involved in synaptogenesis or synaptic stabilization.

## Bemerkenswerte Veröffentlichungen

Verfasser	Pubmed ID	Journal	Anwendung
Xixi Wei	36463578	Auton Neurosci	WB,IHC
Javierre Biola M BM	21737484	Mol Cancer Res	WB

## Lagerung

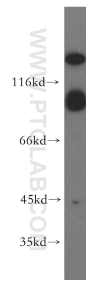
**Lagerungsbedingungen:**  
Bei -20°C lagern. Nach dem Versand ein Jahr lang stabil  
**Lagerungspuffer:**  
PBS mit 0.02% Natriumazid und 50% Glycerin pH 7.3.  
Aliquotieren ist nicht notwendig bei -20°C Lagerung

\*\*\* 20ul-Größen enthalten 0.1% BSA

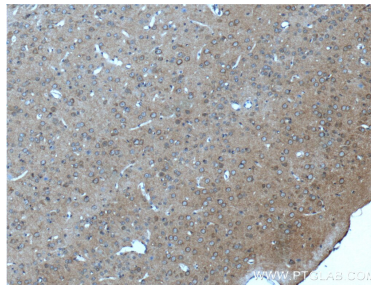
For technical support and original validation data for this product please contact:  
T: 1 (888) 4PTGLAB (1-888-478-4522) (toll free in USA), or 1(312) 455-8498 (outside USA)  
E: proteintech@ptglab.com  
W: ptglab.com

This product is exclusively available under Proteintech Group brand and is not available to purchase from any other manufacturer.

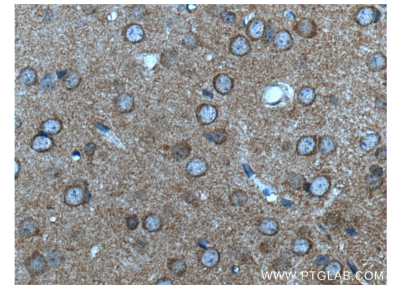
## Ausgewählte Validierungsdaten



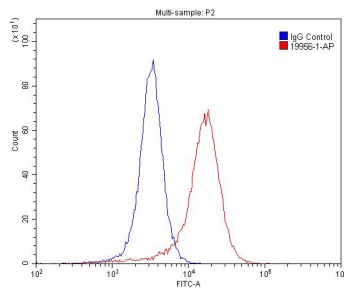
human brain tissue were subjected to SDS PAGE followed by western blot with 19956-1-AP (mGluR2 antibody) at dilution of 1:300 incubated at room temperature for 1.5 hours.



Immunohistochemical analysis of paraffin-embedded mouse brain tissue slide using 19956-1-AP (mGluR2 antibody at dilution of 1:200 (under 10x lens).



Immunohistochemical analysis of paraffin-embedded mouse brain tissue slide using 19956-1-AP (mGluR2 antibody at dilution of 1:200 (under 40x lens).



1X10<sup>6</sup> SH-SY5Y cells were stained with 0.2ug mGluR2 antibody (19956-1-AP, red) and control antibody (blue). Fixed with 4% PFA blocked with 3% BSA (30 min). Alexa Fluor 488-conjugated AffiniPure Goat Anti-Rabbit IgG(H+L) with dilution 1:1500.