

Nur für Forschungszwecke

MAP3K1 Polyklonaler Antikörper

Katalog-Nr.:19970-1-AP

Vorgestelltes Produkt

9 Publikationen



Allgemeine Informationen

Katalog-Nr.:

19970-1-AP

Größe:

150ul , Konzentration: 300 µg/ml von Nanodrop;

Wirt:

Kaninchen

Isotyp:

IgG

GenBank-Zugangsnummer:

NM_005921

GeneID (NCBI):

4214

Vollständiger Name:

mitogen-activated protein kinase kinase kinase 1

Berechnete Masse:

164 kDa

Beobachtete Masse:

164 kDa

Reinigungsmethode:

Antigen-Affinitätsreinigung

Empfohlene Verdünnungen:

WB 1:1000-1:4000

IP 0.5-4.0 µg für IP und 1:500-1:2000

für WB

IHC 1:50-1:500

IF 1:20-1:200

Anwendungen

Geprüfte Anwendungen:

IF, IHC, IP, WB, ELISA

In Publikationen genannte Anwendungen:

IF, WB

Getestete Reaktivität:

Human, Maus, Ratte

Zitierte Arten:

Human, Maus

Positivkontrollen:

WB : Mausembryogewebe, Mausmilzgewebe, Rattenmilzgewebe

IP : NIH/3T3-Zellen,

IHC : humanes Milzgewebe,

IF : HeLa-Zellen,

Hinweis-IHC: Antigendemaskierung mit TE-Puffer pH 9,0 empfohlen. (*) Wahlweise kann die Antigendemaskierung auch mit Citratpuffer pH 6,0 erfolgen.

Hintergrundinformationen

MAP3K1, also named as MAPKKK1, MEKK and MEKK1, belongs to the protein kinase superfamily, STE Ser/Thr protein kinase family and MAP kinase kinase kinase subfamily. MAP3K1 is a component of a protein kinase signal transduction cascade. MAP3K1 activates the ERK and JNK kinase pathways by phosphorylation of MAP2K1 and MAP2K4. It activates CHUK and IKBKB, the central protein kinases of the NF-kappa-B pathway. It catalyzes the reaction: ATP + a protein = ADP + a phosphoprotein. The antibody recognizes the N-term of MAP3K1.

Bemerkenswerte Veröffentlichungen

Verfasser	Pubmed ID	Journal	Anwendung
Jingsheng Yuan	36244648	Cell Mol Gastroenterol Hepatol	WB
Zepeng Xu	34655847	Int Immunopharmacol	WB
Rui Tang	31853225	Int J Biol Sci	WB

Lagerung

Lagerungsbedingungen:

Bei -20°C lagern. Nach dem Versand ein Jahr lang stabil

Lagerungspuffer:

PBS mit 0.02% Natriumazid und 50% Glycerin pH 7.3.

Aliquotieren ist nicht notwendig bei -20°C Lagerung

*** 20ul-Größen enthalten 0.1% BSA

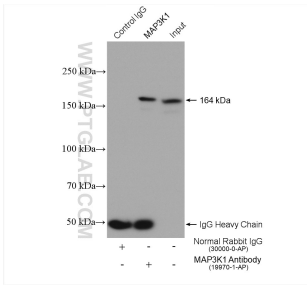
For technical support and original validation data for this product please contact:

T: 1 (888) 4PTGLAB (1-888-478-4522) (toll free in USA), or 1(312) 455-8498 (outside USA)

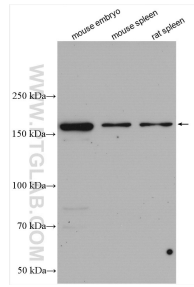
E: proteintech@ptglab.com
W: ptglab.com

This product is exclusively available under Proteintech Group brand and is not available to purchase from any other manufacturer.

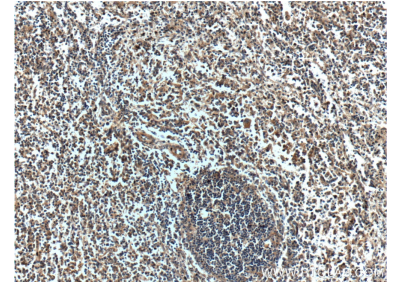
Ausgewählte Validierungsdaten



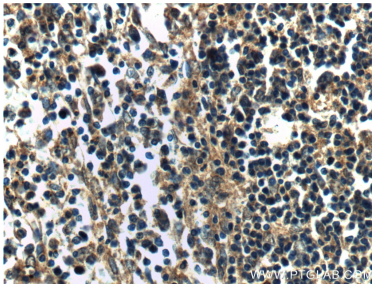
IP result of anti-MAP3K1(IP:19970-1-AP, 4 μ g; Detection:19970-1-AP 1:1000) with NIH/3T3 cells lysate 1120 μ g.



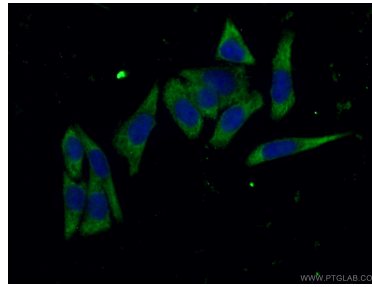
Various lysates were subjected to SDS PAGE followed by western blot with 19970-1-AP (MAP3K1 antibody) at dilution of 1:2000 incubated at room temperature for 1.5 hours.



Immunohistochemical analysis of paraffin-embedded human spleen tissue slide using 19970-1-AP (MAP3K1 Antibody) at dilution of 1:200 (under 10 \times lens).



Immunohistochemical analysis of paraffin-embedded human spleen tissue slide using 19970-1-AP (MAP3K1 Antibody) at dilution of 1:200 (under 40 \times lens).



Immunofluorescent analysis of (-20 $^{\circ}$ C Ethanol) fixed HeLa cells using 19970-1-AP (MAP3K1 antibody) at dilution of 1:50 and Alexa Fluor 488-conjugated AffiniPure Goat Anti-Rabbit IgG(H+L).