

Nur für Forschungszwecke

MLK2 Polyklonaler Antikörper

Katalog-Nr.: 19974-1-AP

2 Publikationen



Allgemeine Informationen

| | | |
|--|---|--|
| Katalog-Nr.: 19974-1-AP | GenBank-Zugangsnummer: NM_002446 | Reinigungsmethode: Antigen-Affinitätsreinigung |
| Größe: 150ul, Konzentration: 133 µg/ml von Nanodrop und 133 µg/ml durch die Bradford-Methode mit BSA als Standard; | GeneID (NCBI): 4294 | Empfohlene Verdünnungen: WB 1:500-1:2000 IHC 1:20-1:200 |
| Wirt: Kaninchen | Vollständiger Name: mitogen-activated protein kinase kinase kinase 10 | |
| Isotyp: IgG | Berechnete Masse: 104 kDa | |
| | Beobachtete Masse: 104-115 kDa | |

Anwendungen

| | |
|---|--|
| Geprüfte Anwendungen: IHC, WB, ELISA | Positivkontrollen: WB : humanes Skelettmuskelgewebe, humanes Hirngewebe IHC : humanes Pankreaskarzinomgewebe, |
| In Publikationen genannte Anwendungen: WB | |
| Getestete Reaktivität: Human | |
| Zitierte Arten: Human | |
| Hinweis-IHC: Antigendemaskierung mit TE-Puffer pH 9,0 empfohlen. (*) Wahlweise kann die Antigendemaskierung auch mit Citratpuffer pH 6,0 erfolgen. | |

Hintergrundinformationen

MAP3K10, also named as MLK2 and MST, belongs to the protein kinase superfamily, STE Ser/Thr protein kinase family and MAP kinase kinase kinase subfamily. MAP3K10 activates the JUN N-terminal pathway. MAP3K10 catalyzes the reaction: ATP + a protein = ADP + a phosphoprotein. The antibody recognizes the N-term of MAP3K10. The antibody has no cross reaction to MAP3K9.

Bemerkenswerte Veröffentlichungen

| Verfasser | Pubmed ID | Journal | Anwendung |
|---------------------|-----------|-------------|-----------|
| Luis Cedeno-Rosario | 35843311 | J Biol Chem | WB |
| Chia-Hao Huang | 27377153 | Lab Chip | WB |

Lagerung

Lagerungsbedingungen:
Bei -20°C lagern. Nach dem Versand ein Jahr lang stabil
Lagerungspuffer:
PBS mit 0.02% Natriumazid und 50% Glycerin pH 7.3.
Aliquotieren ist nicht notwendig bei -20°C Lagerung

*** 20ul-Größen enthalten 0.1% BSA

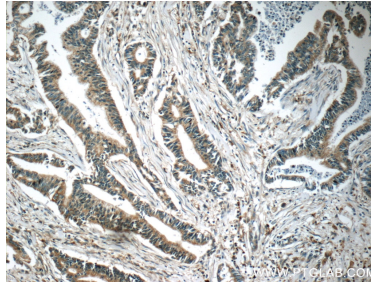
For technical support and original validation data for this product please contact:
T: 1 (888) 4PTGLAB (1-888-478-4522) (toll free in USA), or 1(312) 455-8498 (outside USA)
E: proteintech@ptglab.com
W: ptglab.com

This product is exclusively available under Proteintech Group brand and is not available to purchase from any other manufacturer.

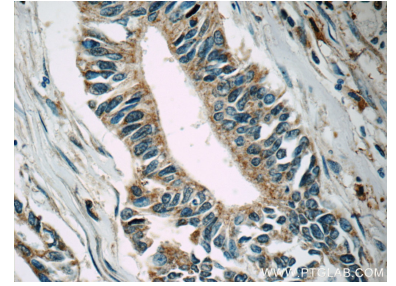
Ausgewählte Validierungsdaten



human skeletal muscle tissue were subjected to SDS PAGE followed by western blot with 19974-1-AP (MLK2 antibody) at dilution of 1:300 incubated at room temperature for 1.5 hours.



Immunohistochemical analysis of paraffin-embedded human pancreas cancer tissue slide using 19974-1-AP (MLK2 antibody at dilution of 1:50 (under 10x lens).



Immunohistochemical analysis of paraffin-embedded human pancreas cancer tissue slide using 19974-1-AP (MLK2 antibody at dilution of 1:50 (under 40x lens).