

Nur für Forschungszwecke

# LDHB-Specific Polyklonaler Antikörper



Katalog-Nr.: 19988-1-AP

Vorgestelltes Produkt

4 Publikationen

## Allgemeine Informationen

<b>Katalog-Nr.:</b> 19988-1-AP	<b>GenBank-Zugangsnummer:</b> NM_002300	<b>Reinigungsmethode:</b> Antigen-Affinitätsreinigung
<b>Größe:</b> 150ul, Konzentration: 300 µg/ml von Nanodrop und 227 µg/ml durch die Bradford-Methode mit BSA als Standard;	<b>GeneID (NCBI):</b> 3945	<b>Empfohlene Verdünnungen:</b> WB 1:1000-1:6000
<b>Wirt:</b> Kaninchen	<b>Vollständiger Name:</b> lactate dehydrogenase B	
<b>Isotyp:</b> IgG	<b>Berechnete Masse:</b> 37 kDa	
	<b>Beobachtete Masse:</b> 35 kDa	

## Anwendungen

<b>Geprüfte Anwendungen:</b> WB, ELISA	<b>Positivkontrollen:</b> WB : DU 145-Zellen, HEK-293T-Zellen, HeLa-Zellen, Jurkat-Zellen, Mausherzgewebe, PC-3-Zellen, Rattenherzgewebe
<b>In Publikationen genannte Anwendungen:</b> IF, IHC, WB	
<b>Getestete Reaktivität:</b> Human, Maus, Ratte	
<b>Zitierte Arten:</b> Human, Maus	

## Hintergrundinformationen

LDHB, also named as NY-REN-46 and LDH-H, belongs to the LDH/MDH superfamily and LDH family. LDHB catalyzes the reaction: (S)-lactate + NAD<sup>+</sup> = pyruvate + NADH. It is an enzyme which catalyzes the reversible conversion of lactate and pyruvate, and NAD and NADH, in the glycolytic pathway. It is glycolytic enzymes and it is positively regulated by mTOR. Defects in LDHB are a cause of hereditary LDHB deficiency. The antibody is specific to LDHB and has no cross reaction with LDHA and LDHC.

## Bemerkenswerte Veröffentlichungen

Verfasser	Pubmed ID	Journal	Anwendung
Iqra Ishrat	34762224	Mol Biol Rep	WB
Gunars Osis	33719570	Am J Physiol Renal Physiol	IHC, IF
Renato X Santos	35453617	Biomedicines	WB

## Lagerung

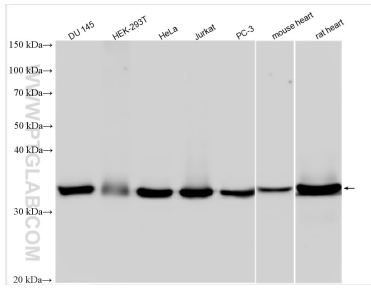
**Lagerungsbedingungen:**  
Bei -20°C lagern. Nach dem Versand ein Jahr lang stabil  
**Lagerungspuffer:**  
PBS mit 0.02% Natriumazid und 50% Glycerin pH 7.3.  
Aliquotieren ist nicht notwendig bei -20°C Lagerung

\*\*\* 20ul-Größen enthalten 0.1% BSA

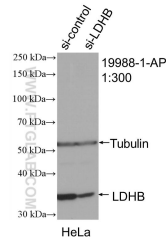
For technical support and original validation data for this product please contact:  
T: 1 (888) 4PTGLAB (1-888-478-4522) (toll free in USA), or 1(312) 455-8498 (outside USA)  
E: proteintech@ptglab.com  
W: ptglab.com

This product is exclusively available under Proteintech Group brand and is not available to purchase from any other manufacturer.

## Ausgewählte Validierungsdaten



Various lysates were subjected to SDS PAGE followed by western blot with 19988-1-AP (LDHB-Specific antibody) at dilution of 1:3000 incubated at room temperature for 1.5 hours.



WB result of LDHB-Specific antibody (19988-1-AP; 1:300; incubated at room temperature for 1.5 hours) with sh-Control and sh-LDHB-Specific transfected HeLa cells.