

Nur für Forschungszwecke

LDHC-Specific Polyklonaler Antikörper



Katalog-Nr.:19989-1-AP

3 Publikationen

Allgemeine Informationen

Katalog-Nr.:
19989-1-AP

Größe:
150ul, Konzentration: 400 µg/ml von
Nanodrop und 220 µg/ml durch die
Bradford-Methode mit BSA als
Standard;

Wirt:
Kaninchen

Isotyp:
IgG

GenBank-Zugangsnummer:
NM_002301

GeneID (NCBI):
3948

Vollständiger Name:
lactate dehydrogenase C

Berechnete Masse:
36 kDa

Beobachtete Masse:
30-36 kDa

Reinigungsmethode:

Antigen-Affinitätsreinigung

Empfohlene Verdünnungen:

WB 1:200-1:1000
IP 0.5-4.0 µg für IP und 1:500-1:1000
für WB
IHC 1:200-1:800
IF 1:10-1:100

Anwendungen

Geprüfte Anwendungen:

IF, IHC, IP, WB, ELISA

In Publikationen genannte Anwendungen:

IHC, WB

Getestete Reaktivität:

Human, Maus

Zitierte Arten:

Maus

Hinweis-IHC: Antigendemaskierung mit TE-Puffer pH 9,0 empfohlen. (*) Wahlweise kann die Antigendemaskierung auch mit Citratpuffer pH 6,0 erfolgen.

Positivkontrollen:

WB : humanes Hodengewebe, A549-Zellen, Maushirngewebe, Maushodengewebe, Mauslungengewebe, Rattenhodengewebe

IP : Maushodengewebe,

IHC : Maushodengewebe, humanes Herzgewebe, humanes Hodengewebe

IF : HeLa-Zellen,

Hintergrundinformationen

LDHC, also named as CT32 and LDH-X, belongs to the LDH/MDH superfamily and LDH family. LDHC is a possible role in sperm motility. LDHC catalyzes the reaction: (S)-lactate + NAD⁺ = pyruvate + NADH. LDHC is a testis-specific isoform. Abnormal LDHC expression is associated with several forms of cancer. The antibody has no cross reaction with LDHA and LDHB.

Bemerkenswerte Veröffentlichungen

Verfasser	Pubmed ID	Journal	Anwendung
Yuping Chen	34262451	Front Pharmacol	WB
Li Yang	31332157	Med Sci Monit	IHC
Rie Iida-Norita	36464740	Andrology	WB,IHC

Lagerung

Lagerungsbedingungen:

Bei -20°C lagern. Nach dem Versand ein Jahr lang stabil

Lagerungspuffer:

PBS mit 0.02% Natriumazid und 50% Glycerin pH 7.3.

Aliquotieren ist nicht notwendig bei -20°C Lagerung

*** 20ul-Größen enthalten 0.1% BSA

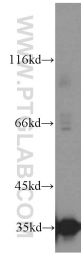
For technical support and original validation data for this product please contact:

T: 1 (888) 4PTGLAB (1-888-478-4522) (toll free in USA), or 1(312) 455-8498 (outside USA)

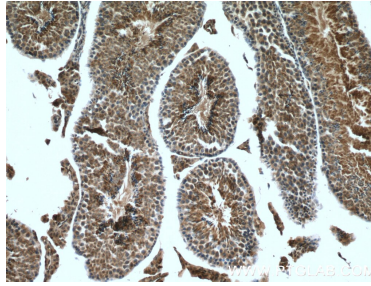
E: proteintech@ptglab.com
W: ptglab.com

This product is exclusively available under Proteintech Group brand and is not available to purchase from any other manufacturer.

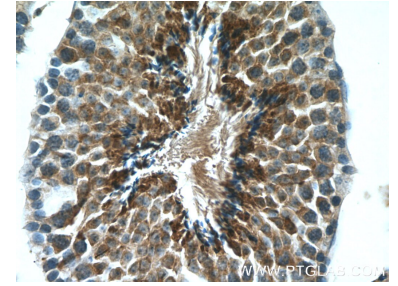
Ausgewählte Validierungsdaten



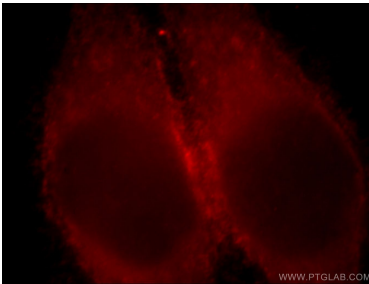
human testis tissue were subjected to SDS PAGE followed by western blot with 19989-1-AP (LDHC-Specific antibody) at dilution of 1:300 incubated at room temperature for 1.5 hours.



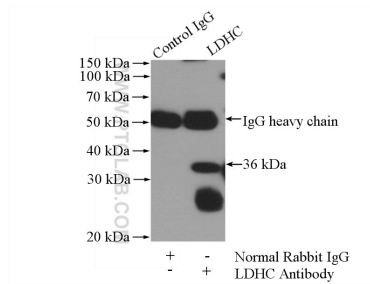
Immunohistochemical analysis of paraffin-embedded mouse testis tissue slide using 19989-1-AP (LDHC-Specific antibody) at dilution of 1:400 (under 10x lens. Heat mediated antigen retrieval with Tris-EDTA buffer (pH 9.0).



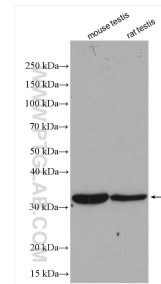
Immunohistochemical analysis of paraffin-embedded mouse testis tissue slide using 19989-1-AP (LDHC-Specific antibody) at dilution of 1:400 (under 40x lens. Heat mediated antigen retrieval with Tris-EDTA buffer (pH 9.0).



Immunofluorescent analysis of HeLa cells, using LDHC antibody 19989-1-AP at 1:25 dilution and Rhodamine-labeled goat anti-rabbit IgG (red).



IP Result of anti-LDHC-Specific (IP:19989-1-AP, 4ug; Detection:19989-1-AP 1:500) with mouse testis tissue lysate 2400ug.



Various lysates were subjected to SDS PAGE followed by western blot with 19989-1-AP (LDHC-Specific antibody) at dilution of 1:3000 incubated at room temperature for 1.5 hours.