

Nur für Forschungszwecke

# HBE1-Specific Polyklonaler Antikörper

Katalog-Nr.:19994-1-AP



## Allgemeine Informationen

Katalog-Nr.:  
19994-1-AP

Größe:  
150ul , Konzentration: 220 µg/ml von  
Nanodrop und 207 µg/ml durch die  
Bradford-Methode mit BSA als  
Standard;

Wirt:  
Kaninchen

Isotyp:  
IgG

GenBank-Zugangsnummer:  
NM\_005330

GeneID (NCBI):

Vollständiger Name:  
hemoglobin, epsilon 1

Berechnete Masse:  
16 kDa

Reinigungsmethode:  
Antigen-Affinitätsreinigung  
Empfohlene Verdünnungen:  
WB 1:200-1:1000

## Anwendungen

Geprüfte Anwendungen:  
WB,ELISA

Getestete Reaktivität:  
Human

Positivkontrollen:  
WB : recombinant protein,

## Hintergrundinformationen

The hemoglobin molecule is a tetramer consisting of two  $\alpha$ -globin-like polypeptide chains and two  $\beta$ -globin-like chains. The human hemoglobin genes are expressed in a tightly developmentally controlled fashion.  $\epsilon$ -globin (HBE1) is the predominantly expressed gene during the embryonic stage. The epsilon haemoglobin chain seems to be the best marker for fetal NRBCs and may be useful in prenatal diagnosis. The antibody is specific to HBE1.

## Lagerung

Lagerungsbedingungen:

Bei -20°C lagern. Nach dem Versand ein Jahr lang stabil

Lagerungspuffer:

PBS mit 0.02% Natriumazid und 50% Glycerin pH 7.3.

Aliquotieren ist nicht notwendig bei -20°C Lagerung

\*\*\* 20ul-Größen enthalten 0.1% BSA

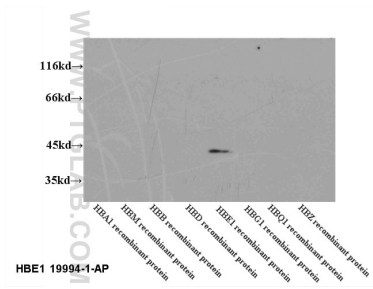
For technical support and original validation data for this product please contact:

T: 1 (888) 4PTGLAB (1-888-478-4522) (toll free  
in USA), or 1(312) 455-8498 (outside USA)

E: proteintech@ptglab.com  
W: ptglab.com

This product is exclusively available under Proteintech Group brand and is not available to purchase from any other manufacturer.

## Ausgewählte Validierungsdaten



WB results of 19994-1-AP (HBE1 antibody) at dilution of 1:2000.