

# CYP4F11-Specific Polyklonaler Antikörper

Katalog-Nr.: 20012-1-AP

1 Publikationen

## Allgemeine Informationen

<b>Katalog-Nr.:</b> 20012-1-AP	<b>GenBank-Zugangsnummer:</b> NM_001128932	<b>Reinigungsmethode:</b> Antigen-Affinitätsreinigung
<b>Größe:</b> 150ul, Konzentration: 260 µg/ml von Nanodrop und 247 µg/ml durch die Bradford-Methode mit BSA als Standard;	<b>GeneID (NCBI):</b> 57834	<b>Empfohlene Verdünnungen:</b> IHC 1:20-1:200 IF 1:10-1:100
<b>Wirt:</b> Kaninchen	<b>Vollständiger Name:</b> cytochrome P450, family 4, subfamily F, polypeptide 11	
<b>Isotyp:</b> IgG	<b>Berechnete Masse:</b> 60 kDa	
	<b>Beobachtete Masse:</b> 60 kDa	

## Anwendungen

<b>Geprüfte Anwendungen:</b> IF, IHC, ELISA	<b>Positivkontrollen:</b> IHC : humanes Leberzirrhosegewebe, IF : HepG2-Zellen,
<b>Getestete Reaktivität:</b> Human, Maus	
<b>Zitierte Arten:</b> Human, Maus	
<b>Hinweis-IHC: Antigendemaskierung mit TE-Puffer pH 9,0 empfohlen. (*) Wahlweise kann die Antigendemaskierung auch mit Citratpuffer pH 6,0 erfolgen.</b>	

## Hintergrundinformationen

CYP4F11 belongs to the cytochrome P450 family. Cytochromes P450 are a group of heme-thiolate monooxygenases. CYP4F11 catalyze the reaction: RH + reduced flavoprotein + O<sub>2</sub> = ROH + oxidized flavoprotein + H<sub>2</sub>O. The antibody is specific to CYP4F11. It has no cross reaction to other CYP4F member. This antibody is specific to CYP4F11.

## Bemerkenswerte Veröffentlichungen

Verfasser	Pubmed ID	Journal	Anwendung
Tao Zhang	33310663	Int Immunopharmacol	WB

## Lagerung

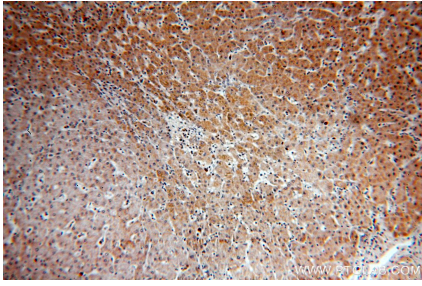
**Lagerungsbedingungen:**  
Bei -20°C lagern. Nach dem Versand ein Jahr lang stabil  
**Lagerungspuffer:**  
PBS mit 0.02% Natriumazid und 50% Glycerin pH 7.3.  
Aliquotieren ist nicht notwendig bei -20°C Lagerung

\*\*\* 20ul-Größen enthalten 0.1% BSA

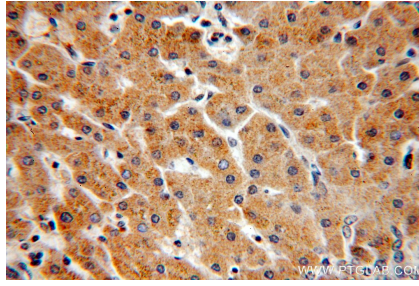
For technical support and original validation data for this product please contact:  
T: 1 (888) 4PTGLAB (1-888-478-4522) (toll free in USA), or 1(312) 455-8498 (outside USA)  
E: proteintech@ptglab.com  
W: ptglab.com

This product is exclusively available under Proteintech Group brand and is not available to purchase from any other manufacturer.

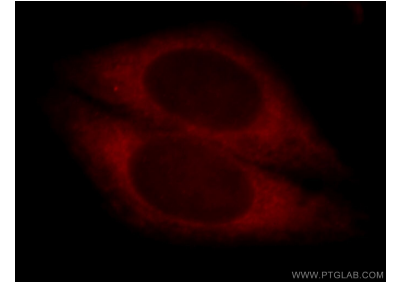
## Ausgewählte Validierungsdaten



Immunohistochemical analysis of paraffin-embedded human hepatocirrhosis using 20012-1-AP (CYP4F11-Specific antibody) at dilution of 1:50 (under 10x lens).



Immunohistochemical analysis of paraffin-embedded human hepatocirrhosis using 20012-1-AP (CYP4F11-Specific antibody) at dilution of 1:50 (under 40x lens).



Immunofluorescent analysis of HepG2 cells, using CYP4F11 antibody 20012-1-AP at 1:25 dilution and Rhodamine-labeled goat anti-rabbit IgG (red).