

Nur für Forschungszwecke

GPRASP1-Specific Polyklonaler Antikörper

Katalog-Nr.: 20020-1-AP



Allgemeine Informationen

Katalog-Nr.: 20020-1-AP	GenBank-Zugangsnummer: NM_014710	Reinigungsmethode: Antigen-Affinitätsreinigung
Größe: 150ul, Konzentration: 260 µg/ml von Nanodrop und 193 µg/ml durch die Bradford-Methode mit BSA als Standard;	GeneID (NCBI): 9737	Empfohlene Verdünnungen: WB 1:500-1:3000 IHC 1:20-1:200
Wirt: Kaninchen	Vollständiger Name: G protein-coupled receptor associated sorting protein 1	
Isotyp: IgG	Berechnete Masse: 157 kDa	
	Beobachtete Masse: 157 kDa	

Anwendungen

Geprüfte Anwendungen:

IHC, WB, ELISA

Getestete Reaktivität:

Human, Maus

Hinweis-IHC: Antigendemaskierung mit TE-Puffer pH 9,0 empfohlen. (*) Wahlweise kann die Antigendemaskierung auch mit Citratpuffer pH 6,0 erfolgen.

Positivkontrollen:

WB: HeLa-Zellen, HepG2-Zellen, humanes Hirngewebe, Maushirngewebe

IHC: humanes Hirngewebe,

Hintergrundinformationen

GPRASP1, also named as GASP, GASP1 and KIAA0443, belongs to the GPRASP family. GPRASP1 may modulate lysosomal sorting and functional down-regulation of a variety of G-protein coupled receptors. It targets receptors for degradation in lysosomes. The antibody is specific to GPRASP1.

Lagerung

Lagerungsbedingungen:

Bei -20°C lagern. Nach dem Versand ein Jahr lang stabil

Lagerungspuffer:

PBS mit 0.02% Natriumazid und 50% Glycerin pH 7.3.

Aliquotieren ist nicht notwendig bei -20°C Lagerung

***** 20ul-Größen enthalten 0.1% BSA**

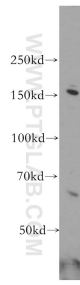
For technical support and original validation data for this product please contact:

T: 1 (888) 4PTGLAB (1-888-478-4522) (toll free in USA), or 1(312) 455-8498 (outside USA)

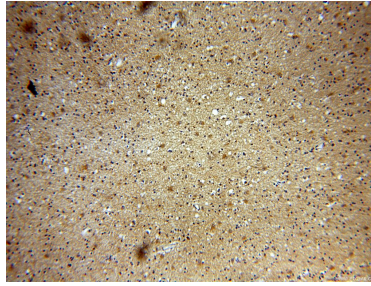
E: proteintech@ptglab.com
W: ptglab.com

This product is exclusively available under Proteintech Group brand and is not available to purchase from any other manufacturer.

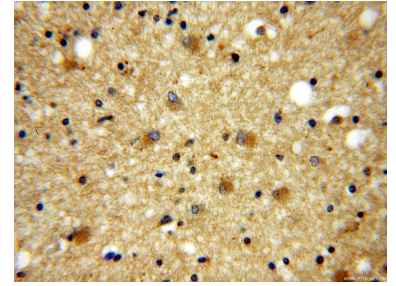
Ausgewählte Validierungsdaten



HeLa cells were subjected to SDS PAGE followed by western blot with 20020-1-AP (GPRASP1-Specific antibody) at dilution of 1:500 incubated at room temperature for 1.5 hours.



Immunohistochemical analysis of paraffin-embedded human brain using 20020-1-AP (GPRASP1-Specific antibody) at dilution of 1:100 (under 10x lens).



Immunohistochemical analysis of paraffin-embedded human brain using 20020-1-AP (GPRASP1-Specific antibody) at dilution of 1:100 (under 40x lens).