

Nur für Forschungszwecke

DLEC1 Polyklonaler Antikörper

Katalog-Nr.: 20027-1-AP



Allgemeine Informationen

Katalog-Nr.:
20027-1-AP

Größe:
150ul, Konzentration: 450 µg/ml von
Nanodrop und 267 µg/ml durch die
Bradford-Methode mit BSA als
Standard;

Wirt:
Kaninchen

Isotyp:
IgG

GenBank-Zugangsnummer:
NM_007335

GeneID (NCBI):
9940

Vollständiger Name:
deleted in lung and esophageal
cancer 1

Berechnete Masse:
196 kDa

Beobachtete Masse:
80-90 kDa, 46 kDa

Reinigungsmethode:

Antigen-Affinitätsreinigung

Empfohlene Verdünnungen:

WB 1:200-1:1000

IP 0.5-4.0 ug für IP und 1:200-1:1000

für WB

IHC 1:20-1:200

IF 1:20-1:200

Anwendungen

Geprüfte Anwendungen:

IF, IHC, IP, WB, ELISA

Getestete Reaktivität:

Human, Maus

**Hinweis-IHC: Antigenmaskierung mit TE-
Puffer pH 9,0 empfohlen. (*) Wahlweise
kann die Antigenmaskierung auch mit
Citratpuffer pH 6,0 erfolgen.**

Positivkontrollen:

WB: humanes Hodengewebe, A549-Zellen, PC-3-
Zellen

IP: PC-3-Zellen,

IHC: humanes Hodengewebe,

IF: PC-3-Zellen,

Hintergrundinformationen

DLEC1, also named as DLC1 F56, may act as a tumor suppressor by inhibiting cell proliferation.

Lagerung

Lagerungsbedingungen:

Bei -20°C lagern. Nach dem Versand ein Jahr lang stabil

Lagerungspuffer:

PBS mit 0.02% Natriumazid und 50% Glycerin pH 7.3.

Aliquotieren ist nicht notwendig bei -20°C Lagerung

***** 20ul-Größen enthalten 0.1% BSA**

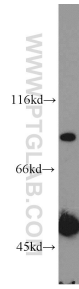
For technical support and original validation data for this product please contact:

T: 1 (888) 4PTGLAB (1-888-478-4522) (toll free
in USA), or 1(312) 455-8498 (outside USA)

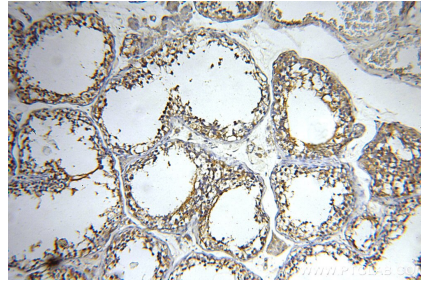
E: proteintech@ptglab.com
W: ptglab.com

**This product is exclusively available under Proteintech
Group brand and is not available to purchase from any
other manufacturer.**

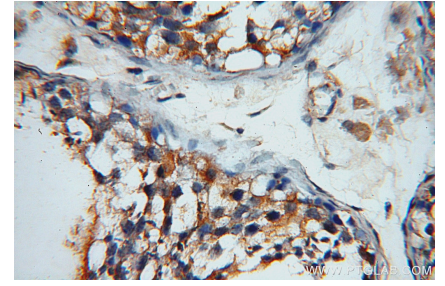
Ausgewählte Validierungsdaten



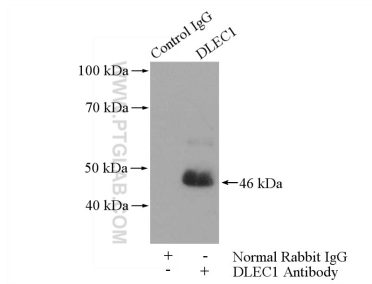
human testis tissue were subjected to SDS PAGE followed by western blot with 20027-1-AP (DLEC1 antibody) at dilution of 1:300 incubated at room temperature for 1.5 hours.



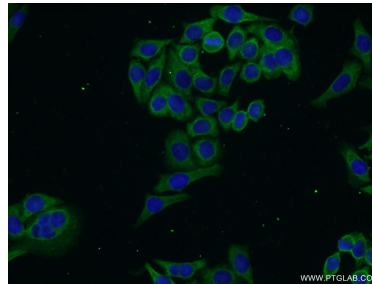
Immunohistochemical analysis of paraffin-embedded human testis using 20027-1-AP (DLEC1 antibody) at dilution of 1:50 (under 10x lens).



Immunohistochemical analysis of paraffin-embedded human testis using 20027-1-AP (DLEC1 antibody) at dilution of 1:50 (under 40x lens).



IP Result of anti-DLEC1 (IP:20027-1-AP, 4ug; Detection:20027-1-AP 1:300) with PC-3 cells lysate 1100ug.



Immunofluorescent analysis of PC-3 cells using 20027-1-AP (DLEC1 antibody) at dilution of 1:50 and Alexa Fluor 488-conjugated AffiniPure Goat Anti-Rabbit IgG(H+L).