

Nur für Forschungszwecke

LAMC3-Specific Polyklonaler Antikörper

Katalog-Nr.: 20030-1-AP



Allgemeine Informationen

Katalog-Nr.:
20030-1-AP

Größe:
150ul, Konzentration: 447 µg/ml
durch die Bradford-Methode mit BSA
als Standard;

Wirt:
Kaninchen

Isotyp:
IgG

GenBank-Zugangsnummer:
NM_006059

GeneID (NCBI):
10319

Vollständiger Name:
laminin, gamma 3

Berechnete Masse:
1575 aa, 171 kDa

Beobachtete Masse:
173-200 kDa

Reinigungsmethode:
Antigen-Affinitätsreinigung

Empfohlene Verdünnungen:
WB 1:500-1:1000

Anwendungen

Geprüfte Anwendungen:
WB, ELISA

Getestete Reaktivität:
Human, Maus

Positivkontrollen:

WB: Maushingewebe, HEK-293-Zellen, humanes
Plazenta-Gewebe

Hintergrundinformationen

Binding to cells via a high affinity receptor, LAMC3 is thought to mediate the attachment, migration and organization of cells into tissues during embryonic development by interacting with other extracellular matrix components. The antibody is specific to LAMC3.

Lagerung

Lagerungsbedingungen:

Bei -20°C lagern. Nach dem Versand ein Jahr lang stabil

Lagerungspuffer:

PBS mit 0.02% Natriumazid und 50% Glycerin pH 7.3.

Aliquotieren ist nicht notwendig bei -20°C Lagerung

***** 20ul-Größen enthalten 0.1% BSA**

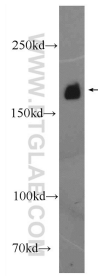
For technical support and original validation data for this product please contact:

T: 1 (888) 4PTGLAB (1-888-478-4522) (toll free
in USA), or 1(312) 455-8498 (outside USA)

E: proteintech@ptglab.com
W: ptglab.com

This product is exclusively available under Proteintech Group brand and is not available to purchase from any other manufacturer.

Ausgewählte Validierungsdaten



mouse brain tissue were subjected to SDS PAGE followed by western blot with 20030-1-AP (LAMC3-Specific Antibody) at dilution of 1:600 incubated at room temperature for 1.5 hours.