

Nur für Forschungszwecke

ARHGEF9-Specific Polyklonaler Antikörper



Katalog-Nr.: 20042-1-AP

1 Publikationen

Allgemeine Informationen

Katalog-Nr.:

20042-1-AP

Größe:

150ul, Konzentration: 800 µg/ml von Nanodrop und 387 µg/ml durch die Bradford-Methode mit BSA als Standard;

Wirt:

Kaninchen

Isotyp:

IgG

GenBank-Zugangsnummer:

NM_015185

GeneID (NCBI):

23229

Vollständiger Name:

Cdc42 guanine nucleotide exchange factor (GEF) 9

Berechnete Masse:

61 kDa

Beobachtete Masse:

56 kDa, 61 kDa

Reinigungsmethode:

Antigen-Affinitätsreinigung

Empfohlene Verdünnungen:

WB 1:200-1:1000

Anwendungen

Geprüfte Anwendungen:

WB, ELISA

In Publikationen genannte Anwendungen:

WB

Getestete Reaktivität:

Human, Maus, Ratte

Zitierte Arten:

Maus

Positivkontrollen:

WB : humanes Hirngewebe, HeLa-Zellen

Hintergrundinformationen

ARHGEF9, also named as KIAA0424, acts as guanine nucleotide exchange factor (GEF) for CDC42. ARHGEF9 promotes formation of GPHN clusters. This antibody is specific to ARHGEF9.

Bemerkenswerte Veröffentlichungen

Verfasser	Pubmed ID	Journal	Anwendung
Rui Mao	36633502	Synapse	WB

Lagerung

Lagerungsbedingungen:

Bei -20°C lagern. Nach dem Versand ein Jahr lang stabil

Lagerungspuffer:

PBS mit 0.02% Natriumazid und 50% Glycerin pH 7.3.

Aliquotieren ist nicht notwendig bei -20°C Lagerung

*** 20ul-Größen enthalten 0.1% BSA

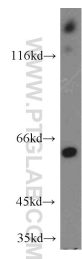
For technical support and original validation data for this product please contact:

T: 1 (888) 4PTGLAB (1-888-478-4522) (toll free in USA), or 1(312) 455-8498 (outside USA)

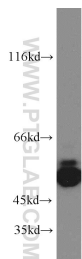
E: proteintech@ptglab.com
W: ptglab.com

This product is exclusively available under Proteintech Group brand and is not available to purchase from any other manufacturer.

Ausgewählte Validierungsdaten



HeLa cells were subjected to SDS PAGE followed by western blot with 20042-1-AP (ARHGEF9-Specific antibody) at dilution of 1:300 incubated at room temperature for 1.5 hours.



human brain tissue were subjected to SDS PAGE followed by western blot with 20042-1-AP (ARHGEF9-Specific antibody) at dilution of 1:200 incubated at room temperature for 1.5 hours.