

Nur für Forschungszwecke

# LPHN3 Polyklonaler Antikörper

Katalog-Nr.: 20045-1-AP

1 Publikationen



## Allgemeine Informationen

Katalog-Nr.:  
20045-1-AP

Größe:  
150ul, Konzentration: 500 µg/ml von  
Nanodrop und 320 µg/ml durch die  
Bradford-Methode mit BSA als  
Standard;

Wirt:  
Kaninchen

Isotyp:  
IgG

GenBank-Zugangsnummer:  
NM\_015236

GeneID (NCBI):  
23284

Vollständiger Name:  
latrophilin 3

Berechnete Masse:  
162 kDa

Beobachtete Masse:  
139 kDa

Reinigungsmethode:

Antigen-Affinitätsreinigung

Empfohlene Verdünnungen:

WB 1:500-1:1000  
IP 0.5-4.0 µg für IP und 1:200-1:1000  
für WB

## Anwendungen

Geprüfte Anwendungen:

FC, IP, WB, ELISA

In Publikationen genannte Anwendungen:

WB

Getestete Reaktivität:

Human, Maus, Ratte

Zitierte Arten:

Human

Positivkontrollen:

WB : Maushirngewebe, COLO 320-Zellen, HepG2-  
Zellen, humanes Lebergewebe, Maus-Kolongewebe,  
Rattenhirngewebe

IP : Maushirngewebe,

## Hintergrundinformationen

LPHN3, also named as KIAA0768 and LEC3, belongs to the G-protein coupled receptor 2 family and LN-TM7 subfamily. LPHN3 forms a heterodimer, consisting of a large extracellular region (p120) non-covalently linked to a seven-transmembrane moiety (p85). This antibody recognizes all the isoforms of LPHN3 and has no cross reaction with LPHN1 and LPHN2.

## Bemerkenswerte Veröffentlichungen

Verfasser	Pubmed ID	Journal	Anwendung
Rhiannon V McNeill	32787626	World J Biol Psychiatry	WB

## Lagerung

Lagerungsbedingungen:

Bei -20°C lagern. Nach dem Versand ein Jahr lang stabil

Lagerungspuffer:

PBS mit 0.02% Natriumazid und 50% Glycerin pH 7.3.

Aliquotieren ist nicht notwendig bei -20°C Lagerung

\*\*\* 20ul-Größen enthalten 0.1% BSA

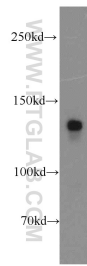
For technical support and original validation data for this product please contact:

T: 1 (888) 4PTGLAB (1-888-478-4522) (toll free  
in USA), or 1(312) 455-8498 (outside USA)

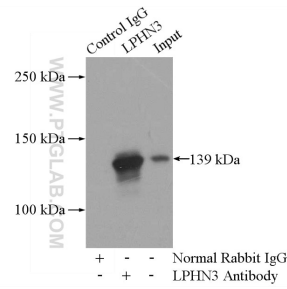
E: proteintech@ptglab.com  
W: ptglab.com

This product is exclusively available under Proteintech Group brand and is not available to purchase from any other manufacturer.

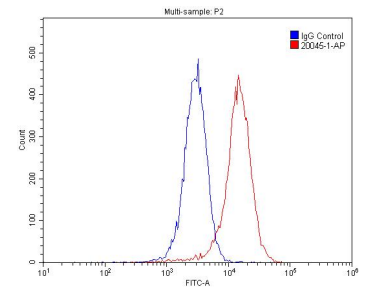
## Ausgewählte Validierungsdaten



mouse brain tissue were subjected to SDS PAGE followed by western blot with 20045-1-AP (LPHN3 antibody) at dilution of 1:600 incubated at room temperature for 1.5 hours.



IP Result of anti-LPHN3 (IP:20045-1-AP, 4ug; Detection:20045-1-AP 1:300) with mouse brain tissue lysate 4000ug.



1X10<sup>6</sup> HepG2 cells were stained with .2ug LPHN3 antibody (20045-1-AP, red) and control antibody (blue). Fixed with 4% PFA blocked with 3% BSA (30 min). Alexa Fluor 488-conjugated AffiniPure Goat Anti-Rabbit IgG(H+L) with dilution 1:1500.